



Sólydi

TECNOLOGÍA EN LED

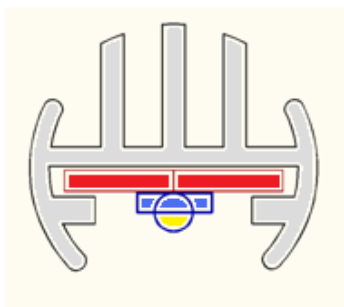
**INFORME TÉCNICO
ILUMINACIÓN LED**

TUBOS LUMINOSOS

**EQUIVALENCIA
FLUORESCENTES**

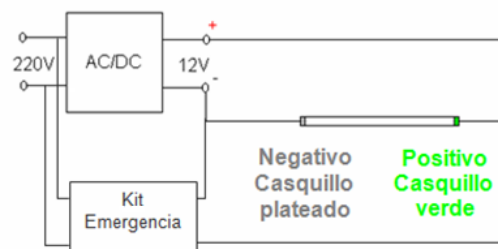
MODELO: TUBO T5 - 16W - Luz Fría

- Características:**
- Dimming (regulación de brillo) por microprocesador.
 - Protección de la luminaria a través de un sensor de temperatura.
 - Opcional: Kit de alimentación de emergencia. (1 Hora con 100% brillo)
 - Admite reparaciones.

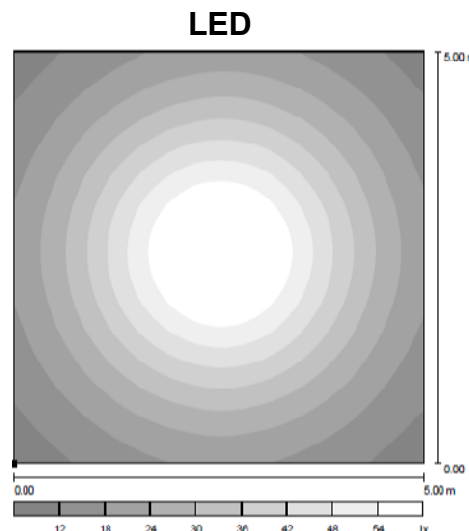


La serie es ideal para:

- Oficinas
- Locales comerciales
- Hogares
- Hoteles
- Colegios
- Hospitales

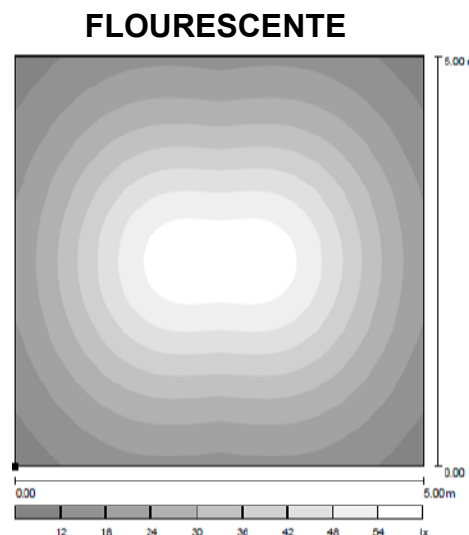


Parámetros	
Referencia del Modelo	TG5-12DC-80-16W-C
Diámetro	15 mm.
Longitud	800 mm.
Material de la estructura	Aleación de aluminio
Acabado	Cubierta acrílica
Tipo de casquillo	G5
Control	Microcontrolador
Sistema de seguridad	Sensor de temperatura
Tipo de alimentación	12 DC
Fuente de alimentación	Externa
Potencia máxima	17.6 Vatios
Vida operativa	> 50.000 horas (+90%)



Características Lumínicas.

Parámetros	
Tipo de LED	Cree XLamp MX-6
VEEI *	1.54 W / m ² / 100lx
Color	Blanco frío
Temperatura del color (CCT)	5000 – 8300 K
Nº de LEDs	16



Comparativas (*Altura de la luminaria 2.80m)

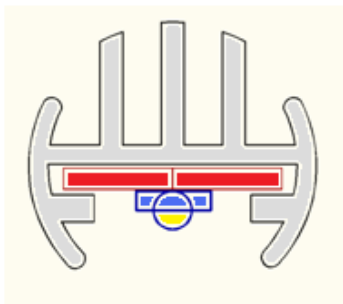
Nº	Emisores	Designación (Factor de corrección)	Em[lx]	P [W]
1	16	TG5 – 12DC – 80 – 16W - C	31	17.6
1	1	Philips T5 Master 21 W (+ 4.0 W balasto)	31	25.0

Parámetros	LED	Fluorescente	Ahorro
Consumo	17.6 W	25 W	30 %

* Valor de Eficiencia Energética (Base 25 m²)

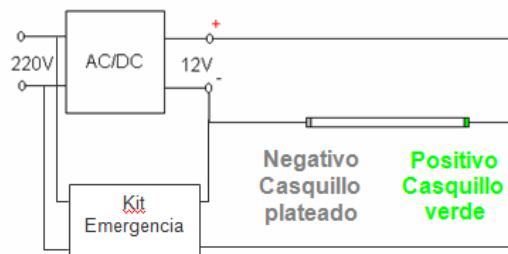
MODELO: TUBO T5 - 16W - Luz Cálida

- Características:**
- Dimming (regulación de brillo) por microprocesador.
 - Protección de la luminaria a través de un sensor de temperatura.
 - Opcional: Kit de alimentación de emergencia. (1 Hora con 100% brillo)
 - Admite reparaciones.

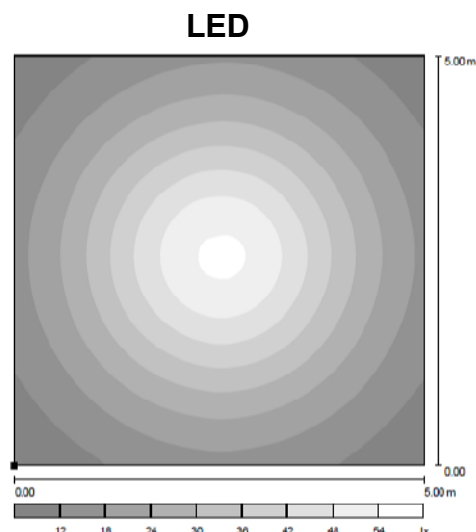


La serie es ideal para:

- Oficinas
- Locales comerciales
- Hogares
- Hoteles
- Colegios
- Hospitales

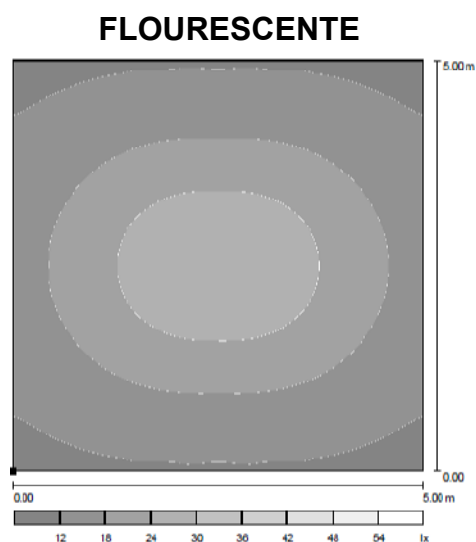


Parámetros	
Referencia del Modelo	TG5-12DC-80-16W-W
Diámetro	15 mm.
Longitud	800 mm.
Material de la estructura	Aleación de aluminio
Acabado	Cubierta acrílica
Tipo de casquillo	G5
Control	Microcontrolador
Sistema de seguridad	Sensor de temperatura
Tipo de alimentación	12 DC
Fuente de alimentación	Externa
Potencia máxima	17.6 Vatios
Vida operativa	> 50.000 horas (+90%)



Características Lumínicas.

Parámetros	
Tipo de LED	Cree XLamp MX-6
VEEI *	1.82 W / m ² / 100lx
Color	Blanco cálido
Temperatura del color (CCT)	3700 – 4300 K
Nº de LEDs	16



Comparativas (*Altura de la luminaria 2.80m)

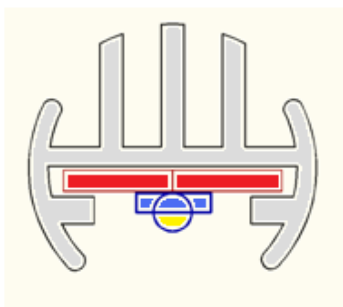
Nº	Emisores	Designación (Factor de corrección)	Em[lx]	P [W]
1	16	TG5 – 12DC – 80 – 16W - W	26	17.6
1	1	Philips T5 Master 21 W (+ 4.0 W balasto)	12	25.0

Parámetros	LED	Fluorescente	Ahorro
Consumo	17.6 W	25 W	30 %

* Valor de Eficiencia Energética (Base 25 m²)

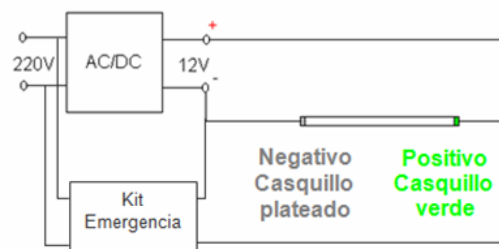
MODELO: TUBO T5 - 16W - Luz Fría - 60cm

- Características:**
- Dimming (regulación de brillo) por microprocesador.
 - Protección de la luminaria a través de un sensor de temperatura.
 - Opcional: Kit de alimentación de emergencia. (1 Hora con 100% brillo)
 - Admite reparaciones.



La serie es ideal para:

- Oficinas
- Locales comerciales
- Hogares
- Hoteles
- Colegios
- Hospitales



Parámetros	
Referencia del Modelo	TG5-12DC-60-16W-C
Diámetro	15 mm.
Longitud	600 mm.
Material de la estructura	Aleación de aluminio
Acabado	Cubierta acrílica
Tipo de casquillo	G5
Control	Microcontrolador
Sistema de seguridad	Sensor de temperatura
Tipo de alimentación	12 DC
Fuente de alimentación	Externa
Potencia máxima	17.6 Vatios
Vida operativa	> 50.000 horas (+90%)

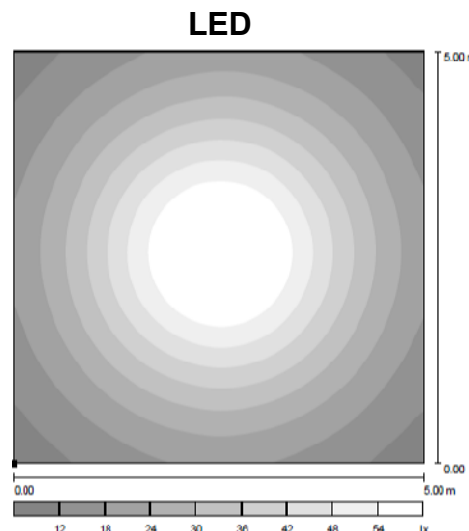
Características Lumínicas.

Parámetros	
Tipo de LED	Cree XLamp MX-6
VEEI *	1.54 W / m ² / 100lx
Color	Blanco frío
Temperatura del color (CCT)	5000 – 8300 K
Nº de LEDs	16

Comparativas (*Altura de la luminaria 2.80m)

Nº	Emisores	Designación (Factor de corrección)	Em[lx]	P [W]
1	16	TG5 – 12DC – 60 – 16W - C	31	17.6
1	1	Philips T5 Master 21 W (+ 4.0 W balasto)	31	25.0

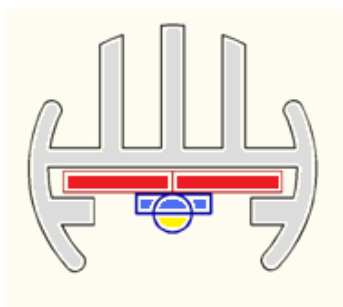
Parámetros	LED	Fluorescente	Ahorro
Consumo	17.6 W	25 W	30 %



* Valor de Eficiencia Energética (Base 25 m²)

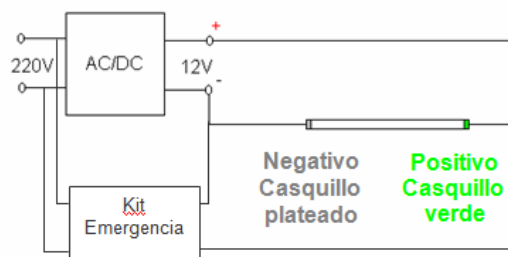
MODELO: TUBO T5 - 16W - Luz Cálida - 60cm

- Características:**
- Dimming (regulación de brillo) por microprocesador.
 - Protección de la luminaria a través de un sensor de temperatura.
 - Opcional: Kit de alimentación de emergencia. (1 Hora con 100% brillo)
 - Admite reparaciones.



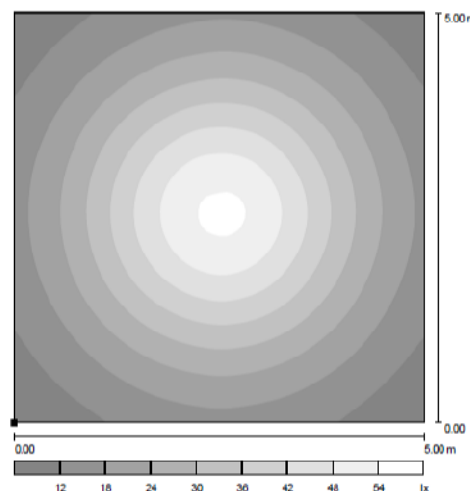
La serie es ideal para:

- Oficinas
- Locales comerciales
- Hogares
- Hoteles
- Colegios
- Hospitales



Parámetros	
Referencia del Modelo	TG5-12DC-60-16W-W
Diámetro	15 mm.
Longitud	600 mm.
Material de la estructura	Aleación de aluminio
Acabado	Cubierta acrílica
Tipo de casquillo	G5
Control	Microcontrolador
Sistema de seguridad	Sensor de temperatura
Tipo de alimentación	12 DC
Fuente de alimentación	Externa
Potencia máxima	17.6 Vatios
Vida operativa	> 50.000 horas (+90%)

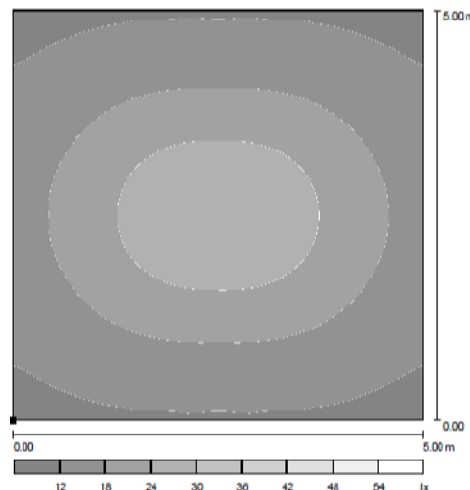
LED



Características Lumínicas.

Parámetros	
Tipo de LED	Cree XLamp MX-6
VEEI *	1.82 W / m ² / 100lx
Color	Blanco cálido
Temperatura del color (CCT)	3700 – 4300 K
Nº de LEDs	16

FLOURESCENTE



Comparativas (*Altura de la luminaria 2.80m)

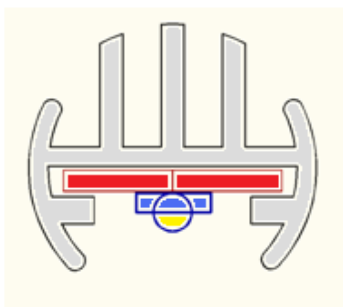
Nº	Emisores	Designación (Factor de corrección)	Em[lx]	P [W]
1	16	TG5 – 12DC – 60 – 16W - W	26	17.6
1	1	Philips T5 Master 21 W (+ 4.0 W balasto)	12	25.0

Parámetros	LED	Fluorescente	Ahorro
Consumo	17.6 W	25 W	30 %

* Valor de Eficiencia Energética (Base 25 m²)

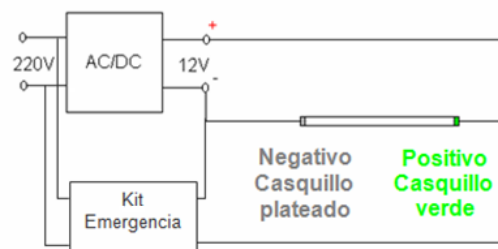
MODELO: TUBO T5 - 20W - Luz Fría - 60cm

- Características:**
- Dimming (regulación de brillo) por microprocesador.
 - Protección de la luminaria a través de un sensor de temperatura.
 - Opcional: Kit de alimentación de emergencia. (1 Hora con 100% brillo)
 - Admite reparaciones.

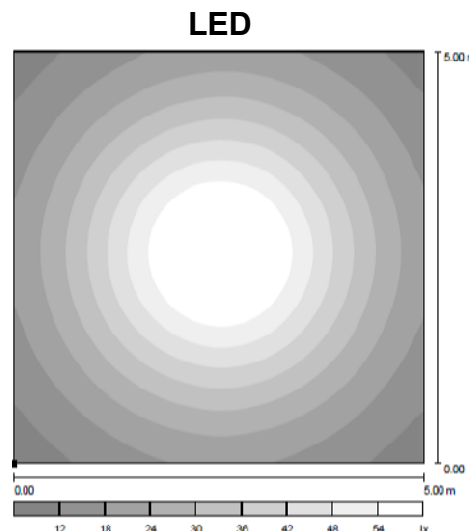


La serie es ideal para:

- Oficinas
- Locales comerciales
- Hogares
- Hoteles
- Colegios
- Hospitales

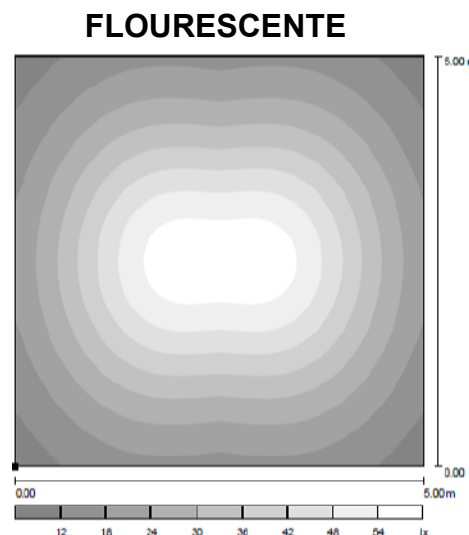


Parámetros	
Referencia del Modelo	TG5-12DC-60-20W-C
Diámetro	15 mm.
Longitud	600 mm.
Material de la estructura	Aleación de aluminio
Acabado	Cubierta acrílica
Tipo de casquillo	G5
Control	Microcontrolador
Sistema de seguridad	Sensor de temperatura
Tipo de alimentación	12 DC
Fuente de alimentación	Externa
Potencia máxima	17.6 Vatios
Vida operativa	> 50.000 horas (+90%)



Características Lumínicas.

Parámetros	
Tipo de LED	Cree XLamp MX-6
VEEI *	1.54 W / m ² / 100lx
Color	Blanco frío
Temperatura del color (CCT)	5000 – 8300 K
Nº de LEDs	20



Comparativas (*Altura de la luminaria 2.80m)

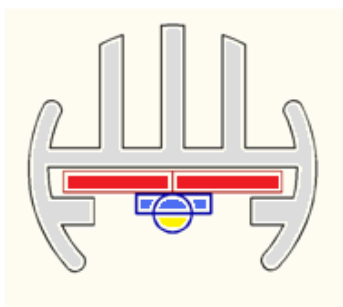
Nº	Emisores	Designación (Factor de corrección)	Em[lx]	P [W]
1	20	TG5 – 12DC – 60 – 20W - C	31	17.6
1	1	Philips T5 Master 21 W (+ 4.0 W balasto)	31	25.0

Parámetros	LED	Fluorescente	Ahorro
Consumo	17.6 W	25 W	30 %

* Valor de Eficiencia Energética (Base 25 m²)

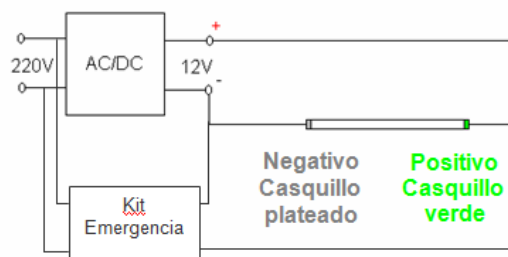
MODELO: TUBO T5 - 20W - Luz Cálida - 60cm

- Características:**
- Dimming (regulación de brillo) por microprocesador.
 - Protección de la luminaria a través de un sensor de temperatura.
 - Opcional: Kit de alimentación de emergencia. (1 Hora con 100% brillo)
 - Admite reparaciones.



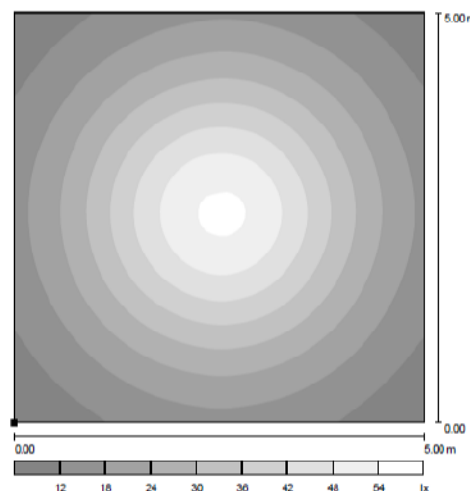
La serie es ideal para:

- Oficinas
- Locales comerciales
- Hogares
- Hoteles
- Colegios
- Hospitales



Parámetros	
Referencia del Modelo	TG5-12DC-60-20W-W
Diámetro	15 mm.
Longitud	600 mm.
Material de la estructura	Aleación de aluminio
Acabado	Cubierta acrílica
Tipo de casquillo	G5
Control	Microcontrolador
Sistema de seguridad	Sensor de temperatura
Tipo de alimentación	12 DC
Fuente de alimentación	Externa
Potencia máxima	17.6 Vatios
Vida operativa	> 50.000 horas (+90%)

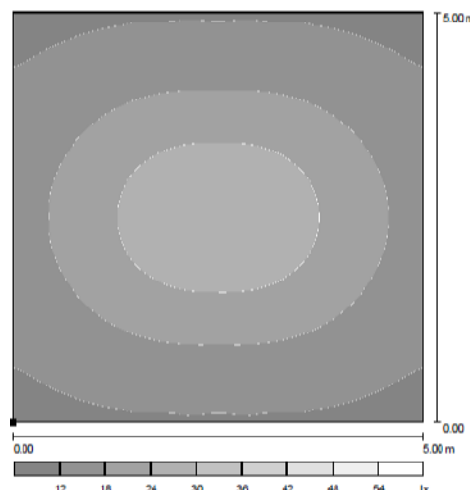
LED



Características Lumínicas.

Parámetros	
Tipo de LED	Cree XLamp MX-6
VEEI *	1.82 W / m ² / 100lx
Color	Blanco cálido
Temperatura del color (CCT)	3700 – 4300 K
Nº de LEDs	20

FLOURESCENTE



Comparativas (*Altura de la luminaria 2.80m)

Nº	Emisores	Designación (Factor de corrección)	Em[lx]	P [W]
1	20	TG5 – 12DC – 60 – 20W - W	26	17.6
1	1	Philips T5 Master 21 W (+ 4.0 W balasto)	12	25.0

Parámetros	LED	Fluorescente	Ahorro
Consumo	17.6 W	25 W	30 %

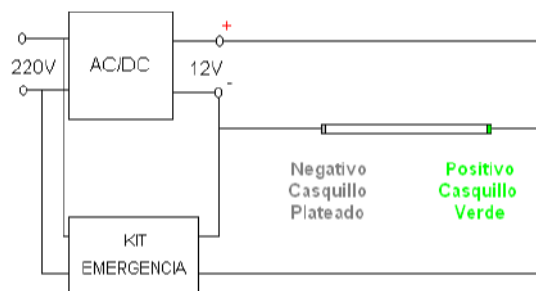
MODELO: TUBO T8 - 12W - Luz Fría - Fuente Externa

- Características:**
- Dimming (regulación de brillo) por microprocesador.
 - Protección de la luminaria a través de un sensor de temperatura.
 - Opcional: Kit de alimentación de emergencia. (1 Hora con 100% brillo)
 - Admite reparaciones.

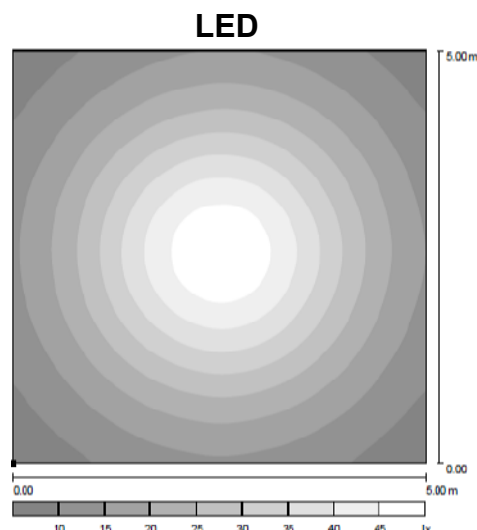


La serie es ideal para:

- Oficinas
- Locales comerciales
- Hogares
- Hoteles
- Colegios
- Hospitales

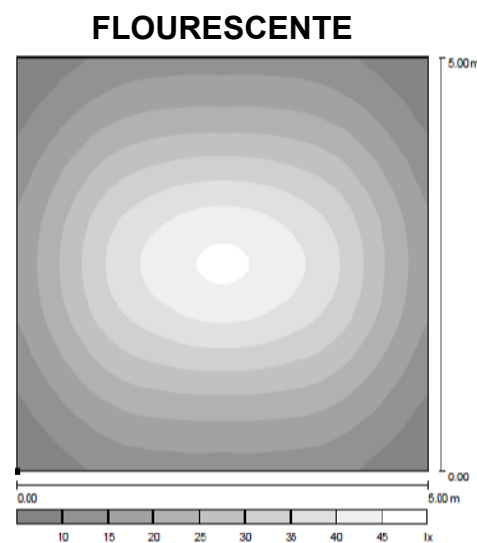


Parámetros	
Referencia del Modelo	TG13-12DC-60-12W-C
Diámetro	30 mm
Longitud	600 mm
Material de la estructura	Aleación de aluminio
Acabado	Cubierta acrílica
Tipo de casquillo	G13
Control	Microcontrolador
Sistema de seguridad	Sensor de temperatura
Tipo de alimentación	12 DC
Fuente de alimentación	Externa
Potencia máxima	13.6 Vatios
Vida operativa	> 50.000 horas (+90%)



Características Lumínicas.

Parámetros	
Tipo de LED	Cree XLamp MX-6
VEEI *	1.53 W / m ² / 100lx
Color	Blanco frío
Temperatura del color (CCT)	5000 – 8300 K
Nº de LEDs	12



Comparativas (*Altura de la luminaria 2.80m)

Nº	Emisores	Designación (Factor de corrección)	Em[lx]	P [W]
1	12	TG13 – 12DC – 60 – 12W - C	24	13.6
1	1	Philips T8 TBS316 1xTL-D18W/840 (+7.5W balasto)	24	25.5

Parámetros	LED	Fluorescente	Ahorro
Consumo	13.6 W	25.5 W	47 %

* Valor de Eficiencia Energética (Base 25 m²)

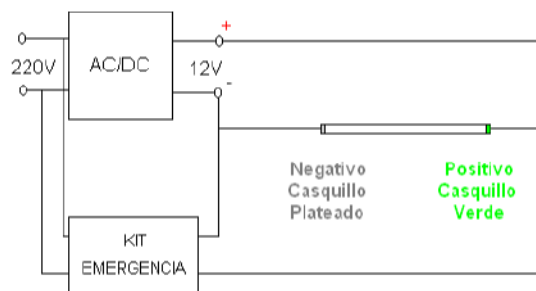
MODELO: TUBO T8 - 12W - Luz Cálida - Fuente Externa

- Características:**
- Dimming (regulación de brillo) por microprocesador.
 - Protección de la luminaria a través de un sensor de temperatura.
 - Opcional: Kit de alimentación de emergencia. (1 Hora con 100% brillo)
 - Admite reparaciones.

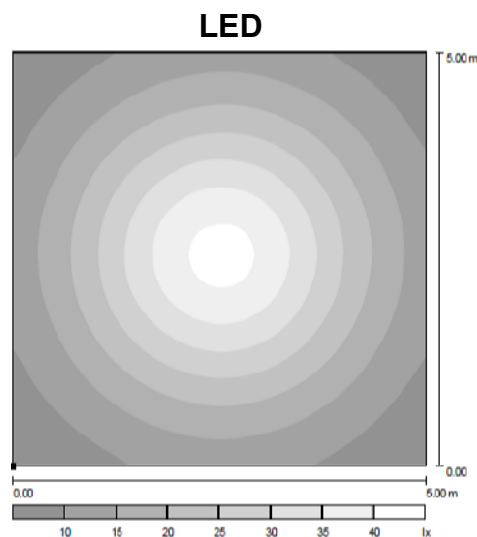


La serie es ideal para:

- Oficinas
- Locales comerciales
- Hogares
- Hoteles
- Colegios
- Hospitales



Parámetros	
Referencia del Modelo	TG13-12DC-60-12W-W
Diámetro	30 mm
Longitud	600 mm
Material de la estructura	Aleación de aluminio
Acabado	Cubierta acrílica
Tipo de casquillo	G13
Control	Microcontrolador
Sistema de seguridad	Sensor de temperatura
Tipo de alimentación	12 DC
Fuente de alimentación	Externa
Potencia máxima	13.6 Vatios
Vida operativa	> 50.000 horas (+90%)



Características Lumínicas.

Parámetros	
Tipo de LED	Cree XLamp MX-6
Rendimiento luminoso	> 96 lúmenes / vatio
VEEI *	1.82 W / m ² / 100lx
Temperatura del color (CCT)	3700 – 4300 K
Nº de LEDs	12



Comparativas (*Altura de la luminaria 2.80m)

Nº	Emisores	Designación (Factor de corrección)	Em[lx]	P [W]
1	12	TG13 – 12DC – 60 – 12W - W	20	13.6
1	1	Philips T8 TBS316 1xTL-D18W/830 (+7.5W balasto)	20	25.5

Parámetros	LED	Fluorescente	Ahorro
Consumo	13.6 W	25.5 W	47 %

* Valor de Eficiencia Energética (Base 25 m²)

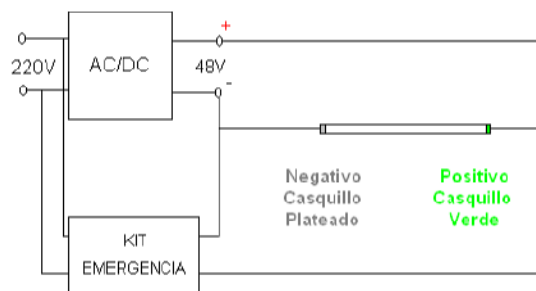
MODELO: TUBO T8 - 16W - Luz Fría - Fuente Externa

- Características:**
- *Dimming* (regulación de brillo) por microprocesador.
 - Protección de la luminaria a través de un sensor de temperatura.
 - Opcional: Kit de alimentación de emergencia. (1 Hora con 100% brillo)
 - Admite reparaciones.

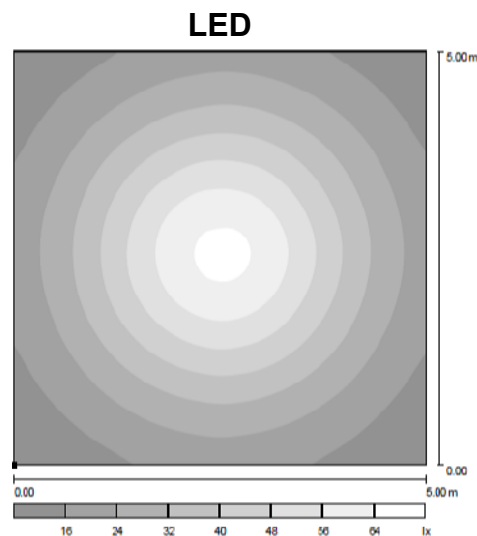


La serie es ideal para:

- Oficinas
- Locales comerciales
- Hogares
- Hoteles
- Colegios
- Hospitales

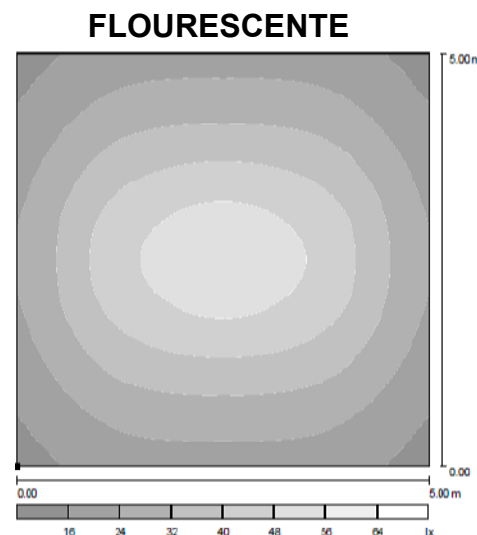


Parámetros	
Referencia del Modelo	TG13-48CC-60-16W-C
Diámetro	30 mm
Longitud	600 mm
Material de la estructura	Aleación de aluminio
Acabado	Cubierta acrílica
Tipo de casquillo	G13
Control	Microcontrolador
Sistema de seguridad	Sensor de temperatura
Tipo de alimentación	48 CC
Fuente de alimentación	Externa
Potencia máxima	17.6 Vatios
Vida operativa	> 50.000 horas (+90%)



Características Lumínicas.

Parámetros	
Tipo de LED	Cree XLamp XP-C
VEEI *	1.53 W / m ² / 100lx
Color	Blanco frío
Temperatura del color (CCT)	5000 – 8300 K
Nº de LEDs	16



Comparativas (*Altura de la luminaria 2.80m)

Nº	Emisores	Designación (Factor de corrección)	Em[lx]	P [W]
1	16	TG13 – 48CC – 60 – 16W - C	31	17.6
1	1	Philips T8 TBS316 1xTL-D18W/840 (+7.5W balasto)	24	25.5

Parámetros	LED	Fluorescente	Ahorro
Consumo	17.6 W	25.5 W	31 %

* Valor de Eficiencia Energética (Base 25 m²)

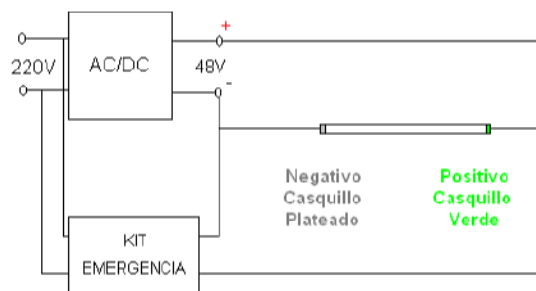
MODELO: TUBO T8 - 16W - Luz Cálida - Fuente Externa

- Características:**
- Dimming (regulación de brillo) por microprocesador.
 - Protección de la luminaria a través de un sensor de temperatura.
 - Opcional: Kit de alimentación de emergencia. (1 Hora con 100% brillo)
 - Admite reparaciones.

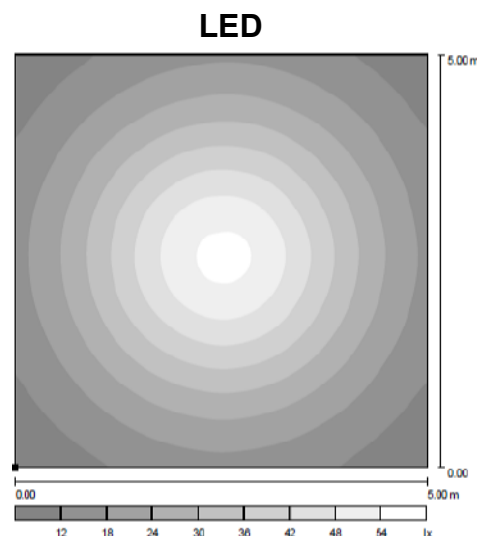


La serie es ideal para:

- Oficinas
- Locales comerciales
- Hogares
- Hoteles
- Colegios
- Hospitales

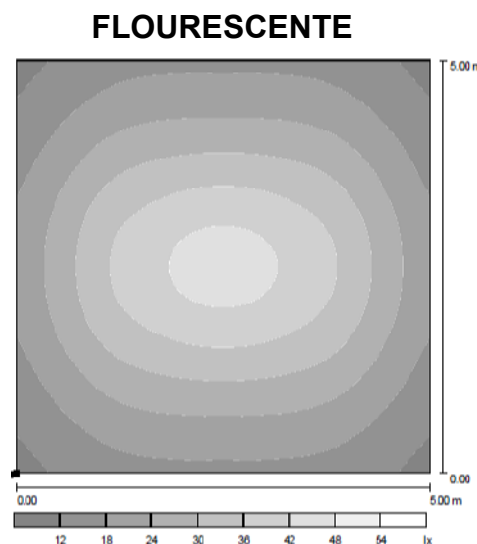


Parámetros	
Referencia del Modelo	TG13-48CC-60-16W-W
Diámetro	30 mm
Longitud	600 mm
Material de la estructura	Aleación de aluminio
Acabado	Cubierta acrílica
Tipo de casquillo	G13
Control	Microcontrolador
Sistema de seguridad	Sensor de temperatura
Tipo de alimentación	48 CC
Fuente de alimentación	Externa
Potencia máxima	17.6 Vatios
Vida operativa	> 50.000 horas (+90%)



Características Lumínicas.

Parámetros	
Tipo de LED	Cree XLamp XP-C
VEEI *	1.82 W / m ² / 100lx
Color	Blanco cálido
Temperatura del color (CCT)	3700 – 4300 K
Nº de LEDs	16



Comparativas (*Altura de la luminaria 2.80m)

Nº	Emisores	Designación (Factor de corrección)	Em[lx]	P [W]
1	16	TG13 – 48CC – 60 – 16W - W	26	17.6
1	1	Philips T8 TBS316 1xTL-D18W/830 (+7.5W balasto)	20	25.5

Parámetros	LED	Fluorescente	Ahorro
Consumo	17.6 W	25.5 W	31 %

* Valor de Eficiencia Energética (Base 25 m²)

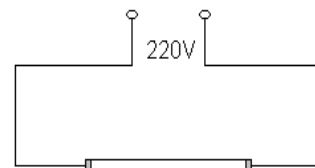
MODELO: TUBO T8 - 12W - Luz Fría

- Características:**
- *Dimming* (regulación de brillo) por microprocesador.
 - Protección de la luminaria a través de un sensor de temperatura.
 - Opcional: Kit de alimentación de emergencia. (1 Hora con 100% brillo)
 - Admite reparaciones.

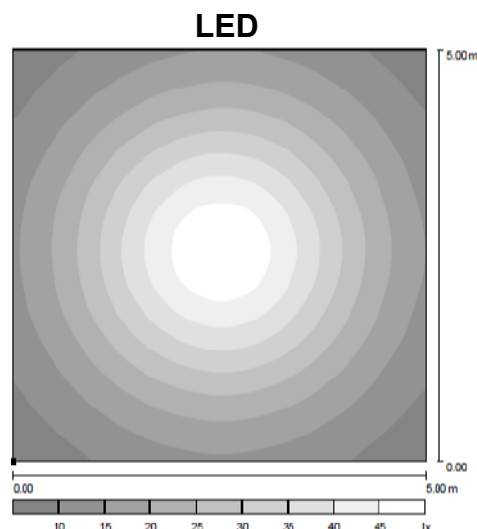


La serie es ideal para:

- Oficinas
- Locales comerciales
- Hogares
- Hoteles
- Colegios
- Hospitales

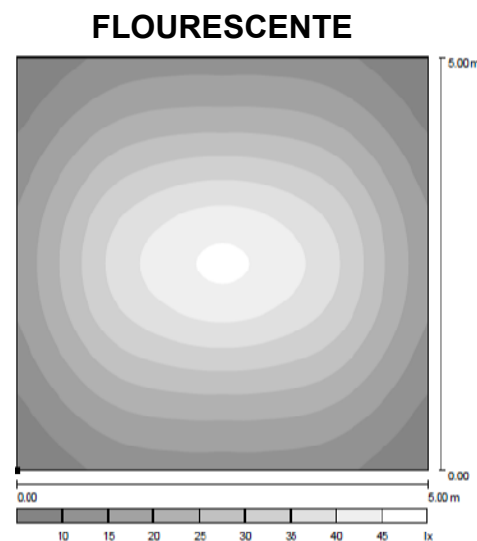


Parámetros	
Referencia del Modelo	TG13-12AC-60-12W-C
Diámetro	30 mm
Longitud	600 mm
Material de la estructura	Aleación de aluminio
Acabado	Cubierta acrílica
Tipo de casquillo	G13
Control	Microcontrolador
Sistema de seguridad	Sensor de temperatura
Tipo de alimentación	220 AC
Fuente de alimentación	Interna
Potencia máxima	13.2 Vatios
Vida operativa	> 50.000 horas (+90%)



Características Lumínicas.

Parámetros	
Tipo de LED	Cree XLamp MX-6
VEEI *	1.53 W / m ² / 100lx
Color	Blanco frío
Temperatura del color (CCT)	5000 – 8300 K
Nº de LEDs	12



Comparativas (*Altura de la luminaria 2.80m)

Nº	Emisores	Designación (Factor de corrección)	Em[lx]	P [W]
1	12	TG13 – 12AC – 60 – 12 W - C	24	13.2
1	1	Philips T8 TBS316 1xTL-D18W/840 (+7.5W balasto)	24	25.5

Parámetros	LED	Fluorescente	Ahorro
Consumo	13.2 W	25.5 W	58 %

* Valor de Eficiencia Energética (Base 25 m²)

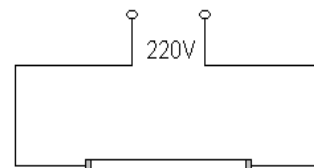
MODELO: TUBO T8 - 12W - Luz Cálida

- Características:**
- *Dimming* (regulación de brillo) por microprocesador.
 - Protección de la luminaria a través de un sensor de temperatura.
 - Opcional: Kit de alimentación de emergencia. (1 Hora con 100% brillo)
 - Admite reparaciones.

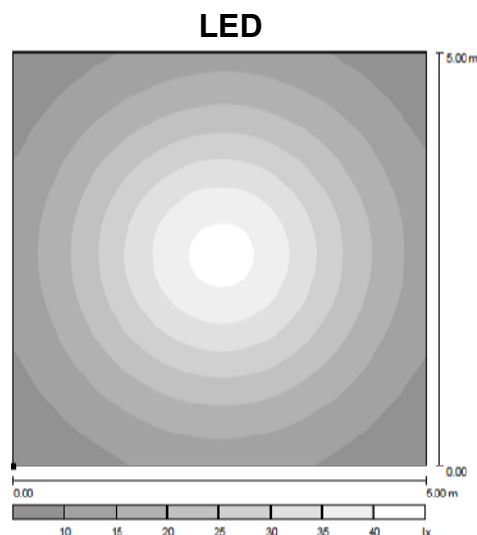


La serie es ideal para:

- Oficinas
- Locales comerciales
- Hogares
- Hoteles
- Colegios
- Hospitales

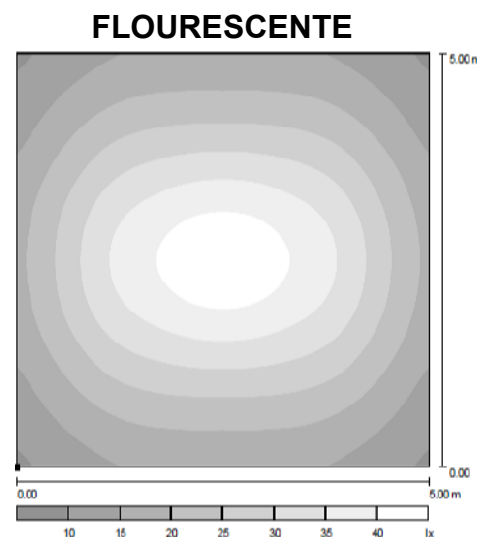


Parámetros	
Referencia del Modelo	TG13-12AC-60-12W-W
Diámetro	30 mm
Longitud	600 mm
Material de la estructura	Aleación de aluminio
Acabado	Cubierta acrílica
Tipo de casquillo	G13
Control	Microcontrolador
Sistema de seguridad	Sensor de temperatura
Tipo de alimentación	220 AC
Fuente de alimentación	Interna
Potencia máxima	13.2 Vatios
Vida operativa	> 50.000 horas (+90%)



Características Lumínicas.

Parámetros	
Tipo de LED	Cree XLamp MX-6
VEEI *	1.84 W / m ² / 100lx
Color	Blanco cálido
Temperatura del color (CCT)	3700 – 4300 K
Nº de LEDs	12



Comparativas (*Altura de la luminaria 2.80m)

Nº	Emisores	Designación (Factor de corrección)	Em[lx]	P [W]
1	12	TG13 – 12AC – 60 – 12 W - W	20	13.2
1	1	Philips T8 TBS316 1xTL-D18W/830 (+7.5W balasto)	20	25.5

Parámetros	LED	Fluorescente	Ahorro
Consumo	13.2 W	25.5 W	48 %

* Valor de Eficiencia Energética (Base 25 m²)

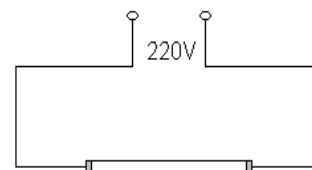
MODELO: TUBO T8 - 16W - Luz Fría

- Características:**
- *Dimming* (regulación de brillo) por microprocesador.
 - Protección de la luminaria a través de un sensor de temperatura.
 - Opcional: Kit de alimentación de emergencia. (1 Hora con 100% brillo)
 - Admite reparaciones.



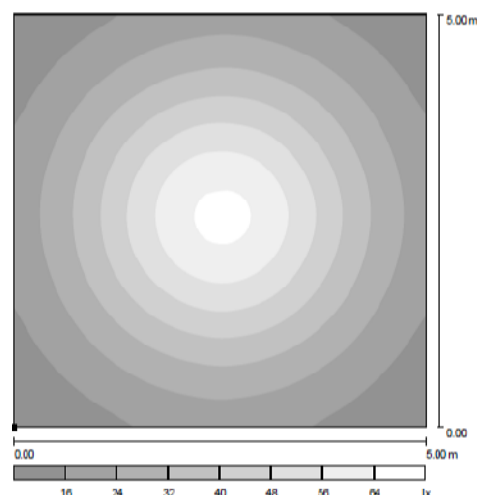
La serie es ideal para:

- Oficinas
- Locales comerciales
- Hogares
- Hoteles
- Colegios
- Hospitales



Parámetros	
Referencia del Modelo	TG13-220AC-60-16W-C
Diámetro	30 mm
Longitud	600 mm
Material de la estructura	Aleación de aluminio
Acabado	Cubierta acrílica
Tipo de casquillo	G13
Control	Microcontrolador
Sistema de seguridad	Sensor de temperatura
Tipo de alimentación	220 AC
Fuente de alimentación	Interna
Potencia máxima	17.6 Vatios
Vida operativa	> 50.000 horas (+90%)

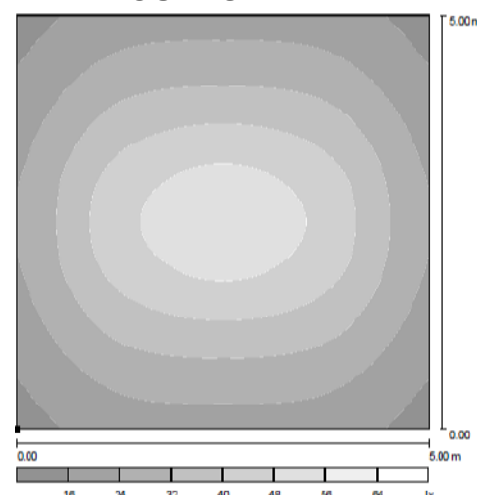
LED



Características Lumínicas.

Parámetros	
Tipo de LED	Cree XLamp XP-C
VEEI *	1.53 W / m ² / 100lx
Color	Blanco frío
Temperatura del color (CCT)	5000 – 8300 K
Nº de LEDs	16

FLOURESCENTE



Comparativas (*Altura de la luminaria 2.80m)

Nº	Emisores	Designación (Factor de corrección)	Em[lx]	P [W]
1	16	TG13 – 220AC – 60 – CC - 16 W - C	31	17.6
1	1	Philips T8 TBS316 1xTL-D18W/840 (+7.5W balasto)	24	25.5

Parámetros	LED	Fluorescente	Ahorro
Consumo	17.6 W	25.5 W	31 %

* Valor de Eficiencia Energética (Base 25 m²)

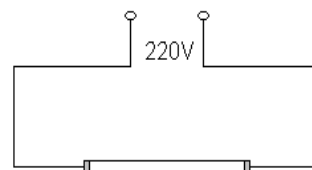
MODELO: TUBO T8 - 16W - Luz Cálida

- Características:**
- *Dimming* (regulación de brillo) por microprocesador.
 - Protección de la luminaria a través de un sensor de temperatura.
 - Opcional: Kit de alimentación de emergencia. (1 Hora con 100% brillo)
 - Admite reparaciones.

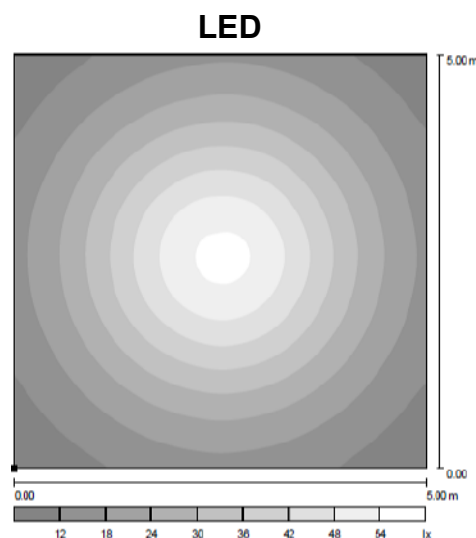


La serie es ideal para:

- Oficinas
- Locales comerciales
- Hogares
- Hoteles
- Colegios
- Hospitales

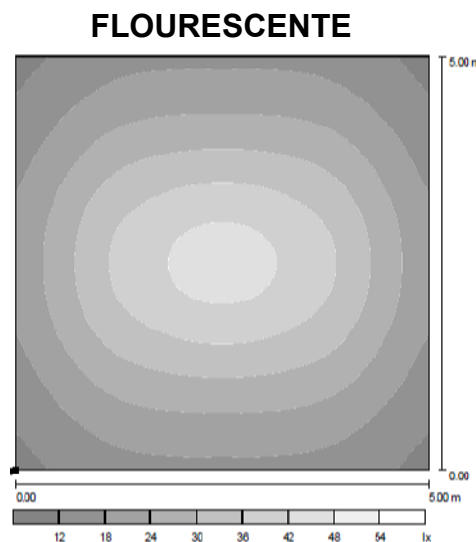


Parámetros	
Referencia del Modelo	TG13-220AC-60-16W-W
Diámetro	30 mm
Longitud	600 mm
Material de la estructura	Aleación de aluminio
Acabado	Cubierta acrílica
Tipo de casquillo	G13
Control	Microcontrolador
Sistema de seguridad	Sensor de temperatura
Tipo de alimentación	220 AC
Fuente de alimentación	Interna
Potencia máxima	17.6 Vatios
Vida operativa	> 50.000 horas (+90%)



Características Lumínicas.

Parámetros	
Tipo de LED	Cree XLamp XP-C
VEEI *	1.82 W / m ² / 100lx
Color	Blanco cálido
Temperatura del color (CCT)	3700 – 4300 K
Nº de LEDs	16



Comparativas (*Altura de la luminaria 2.80m)

Nº	Emisores	Designación (Factor de corrección)	Em[lx]	P [W]
1	16	TG13 – 220AC – 60 – 16 W - W	26	17.6
1	1	Philips T8 TBS316 1xTL-D18W/830 (+7.5W balasto)	20	25.5

Parámetros	LED	Fluorescente	Ahorro
Consumo	17.6 W	25.5 W	31 %

* Valor de Eficiencia Energética (Base 25 m²)

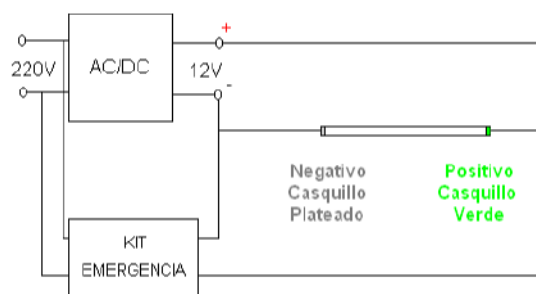
MODELO: TUBO T8 - 24W - Luz Fría - Fuente Externa

- Características:**
- Dimming (regulación de brillo) por microprocesador.
 - Protección de la luminaria a través de un sensor de temperatura.
 - Opcional: Kit de alimentación de emergencia. (1 Hora con 100% brillo)
 - Admite reparaciones.

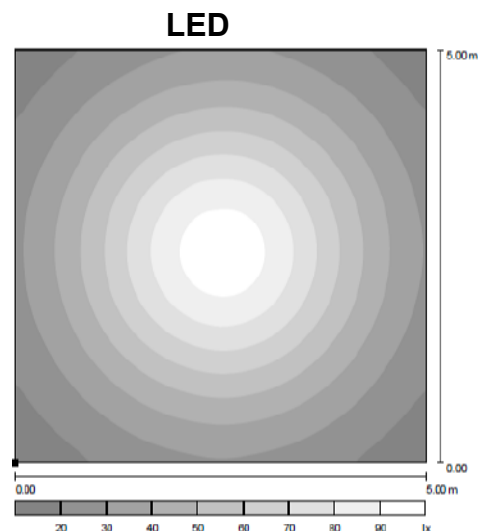


La serie es ideal para:

- Oficinas
- Locales comerciales
- Hogares
- Hoteles
- Colegios
- Hospitales

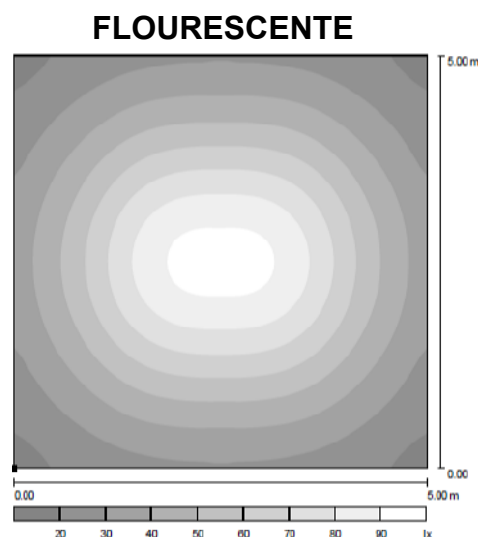


Parámetros	
Referencia del Modelo	TG13-12DC-120-24W-C
Diámetro	30 mm
Longitud	1200 mm
Material de la estructura	Aleación de aluminio
Acabado	Cubierta acrílica
Tipo de casquillo	G13
Control	Microcontrolador
Sistema de seguridad	Sensor de temperatura
Tipo de alimentación	12 DC
Fuente de alimentación	Externa
Potencia máxima	26.4 Vatios
Vida operativa	> 50.000 horas (+90%)



Características Lumínicas.

Parámetros	
Tipo de LED	Cree XLamp MX-6
VEEI *	1.54 W / m ² / 100lx
Color	Blanco frío
Temperatura del color (CCT)	5000 – 8300 K
Nº de LEDs	24



Comparativas (*Altura de la luminaria 2.80m)

Nº	Emisores	Designación (Factor de corrección)	Em[lx]	P [W]
1	24	TG13 – 12DC – 120 – 24W - C	47	26.4
1	1	Philips TMX204 1xTL-D36W/840 (+ 6.5 W balasto)	50	42.5

Parámetros	LED	Fluorescente	Ahorro
Consumo	26.4 W	42.5 W	38 %

* Valor de Eficiencia Energética (Base 25 m²)

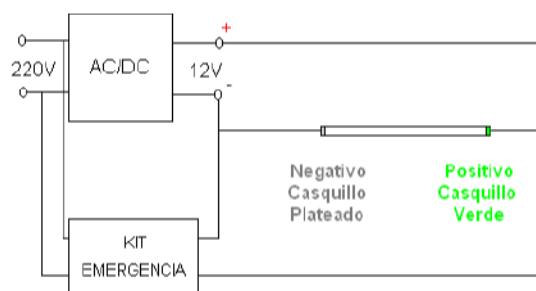
MODELO: TUBO T8 - 24W - Luz Cálida - Fuente Externa

- Características:**
- *Dimming* (regulación de brillo) por microprocesador.
 - Protección de la luminaria a través de un sensor de temperatura.
 - Opcional: Kit de alimentación de emergencia. (1 Hora con 100% brillo)
 - Admite reparaciones.

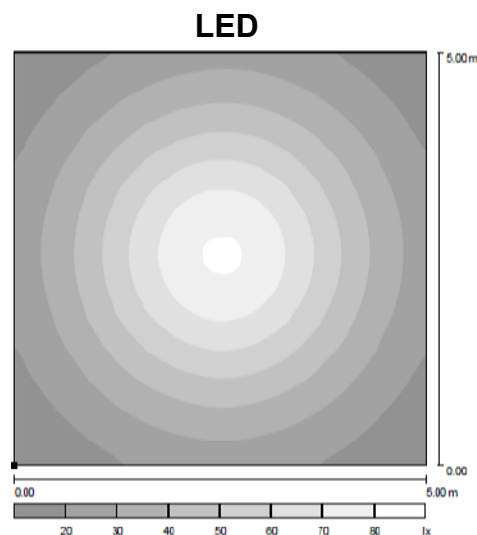


La serie es ideal para:

- Oficinas
- Locales comerciales
- Hogares
- Hoteles
- Colegios
- Hospitales

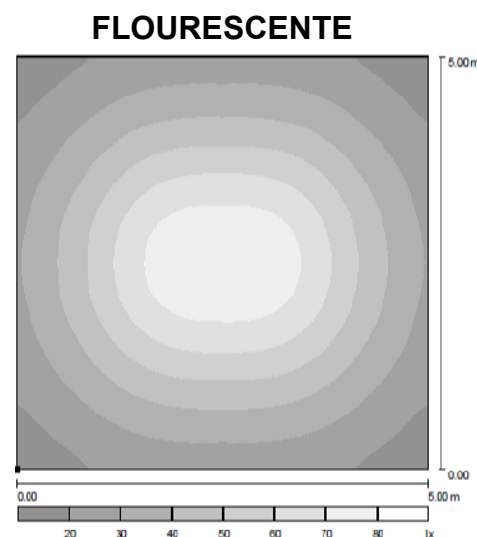


Parámetros	
Referencia del Modelo	TG13-12DC-120-24W-W
Diámetro	30 mm
Longitud	1200 mm
Material de la estructura	Aleación de aluminio
Acabado	Cubierta acrílica
Tipo de casquillo	G13
Control	Microcontrolador
Sistema de seguridad	Sensor de temperatura
Tipo de alimentación	12 DC
Fuente de alimentación	Externa
Potencia máxima	26.4 Vatios
Vida operativa	> 50.000 horas (+90%)



Características Lumínicas.

Parámetros	
Tipo de LED	Cree XLamp MX-6
VEEI *	1.83 W / m ² / 100lx
Color	Blanco cálido
Temperatura del color (CCT)	3700 – 4300 K
Nº de LEDs	24



Comparativas (*Altura de la luminaria 2.80m)

Nº	Emisores	Designación (Factor de corrección)	Em[lx]	P [W]
1	24	TG13 – 12DC – 120 – 24W - W	39	26.4
1	1	Philips TMX204 1xTL-D36W/830 (+ 6.5 W balasto)	42	42.5

Parámetros	LED	Fluorescente	Ahorro
Consumo	26.4 W	42.5 W	38 %

* Valor de Eficiencia Energética (Base 25 m²)

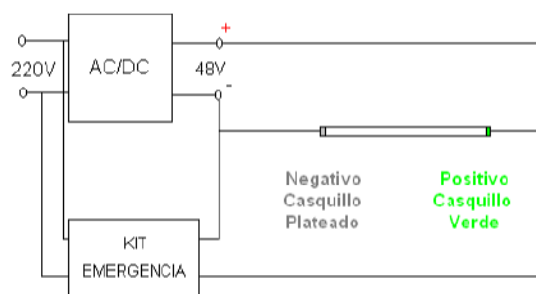
MODELO: TUBO T8 - 32W - Luz Fría - Fuente Externa

- Características:**
- *Dimming* (regulación de brillo) por microprocesador.
 - Protección de la luminaria a través de un sensor de temperatura.
 - Opcional: Kit de alimentación de emergencia. (1 Hora con 100% brillo)
 - Admite reparaciones.

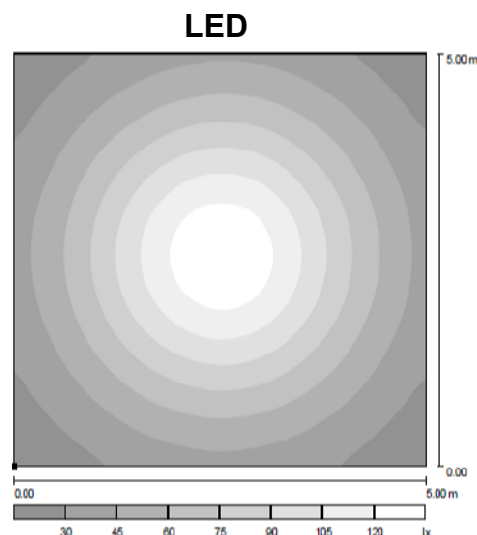


La serie es ideal para:

- Oficinas
- Locales comerciales
- Hogares
- Hoteles
- Colegios
- Hospitales

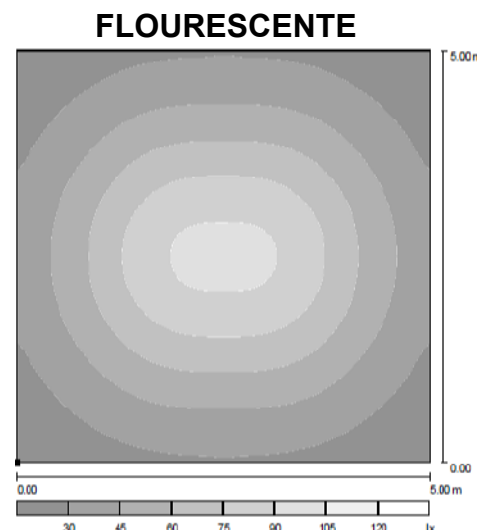


Parámetros	
Referencia del Modelo	TG13-48CC-120-32W-C
Diámetro	30 mm
Longitud	1200 mm
Material de la estructura	Aleación de aluminio
Acabado	Cubierta acrílica
Tipo de casquillo	G13
Control	Microcontrolador
Sistema de seguridad	Sensor de temperatura
Tipo de alimentación	220 AC
Fuente de alimentación	Externa
Potencia máxima	35.2 Vatios
Vida operativa	> 50.000 horas (+90%)



Características Lumínicas.

Parámetros	
Tipo de LED	Cree XLamp XP-C
VEEI *	1.54 W / m ² / 100lx
Color	Blanco frío
Temperatura del color (CCT)	5000 – 8300 K
Nº de LEDs	32



Comparativas (*Altura de la luminaria 2.80m)

Nº	Emisores	Designación (Factor de corrección)	Em[lx]	P [W]
1	32	TG13 – 48CC – 120 – 32 W - C	64	35.2
1	1	Philips TMX204 1xTL-D36W/840 (+ 6.5 W balasto)	50	42.5

Parámetros	LED	Fluorescente	Ahorro
Consumo	35.2 W	42.5 W	17 %

* Valor de Eficiencia Energética (Base 25 m²)

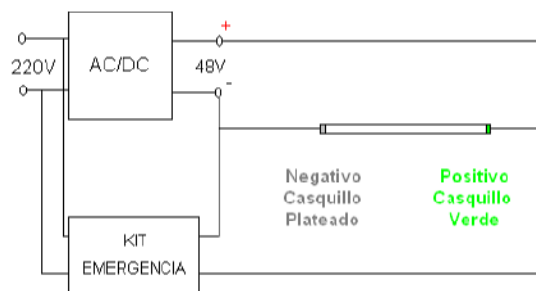
MODELO: TUBO T8 - 32W - Luz Cálida - Fuente Externa

- Características:**
- *Dimming* (regulación de brillo) por microprocesador.
 - Protección de la luminaria a través de un sensor de temperatura.
 - Opcional: Kit de alimentación de emergencia. (1 Hora con 100% brillo)
 - Admite reparaciones.



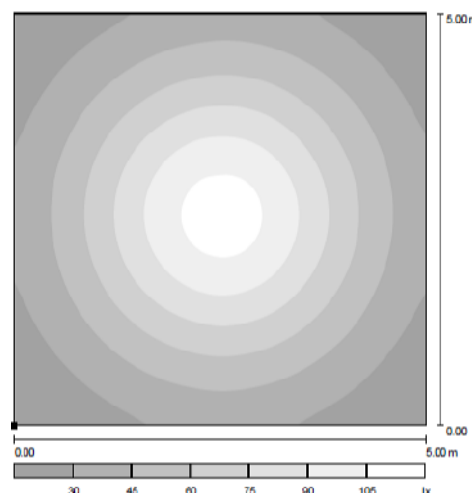
La serie es ideal para:

- Oficinas
- Locales comerciales
- Hogares
- Hoteles
- Colegios
- Hospitales



Parámetros	
Referencia del Modelo	TG13-48CC-120-32W-W
Diámetro	30 mm
Longitud	1200 mm
Material de la estructura	Aleación de aluminio
Acabado	Cubierta acrílica
Tipo de casquillo	G13
Control	Microcontrolador
Sistema de seguridad	Sensor de temperatura
Tipo de alimentación	220 AC
Fuente de alimentación	Externa
Potencia máxima	35.2 Vatios
Vida operativa	> 50.000 horas (+90%)

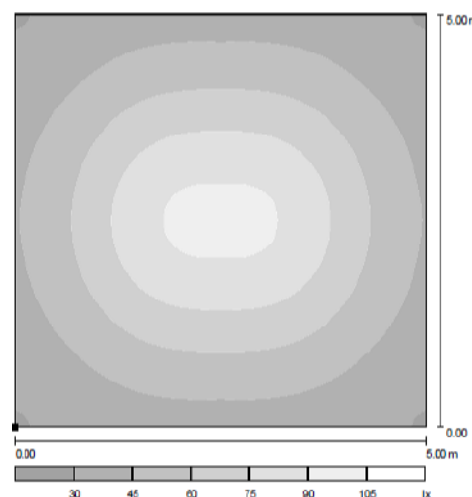
LED



Características Lumínicas.

Parámetros	
Tipo de LED	Cree XLamp XP-C
VEEI *	1.83 W / m ² / 100lx
Color	Blanco cálido
Temperatura del color (CCT)	3700 – 4300 K
Nº de LEDs	32

FLOURESCENTE



Comparativas (*Altura de la luminaria 2.80m)

Nº	Emisores	Designación (Factor de corrección)	Em[lx]	P [W]
1	32	TG13 – 48CC – 120 – 32 W - W	54	35.2
1	1	Philips TMX204 1xTL-D36W/830 (+ 6.5 W balasto)	42	42.5

Parámetros	LED	Fluorescente	Ahorro
Consumo	35.2 W	42.5 W	17 %

* Valor de Eficiencia Energética (Base 25 m²)

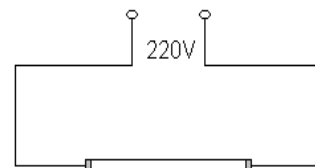
MODELO: TUBO T8 - 24W - Luz Fría

- Características:**
- Dimming (regulación de brillo) por microprocesador.
 - Protección de la luminaria a través de un sensor de temperatura.
 - Opcional: Kit de alimentación de emergencia. (1 Hora con 100% brillo)
 - Admite reparaciones.

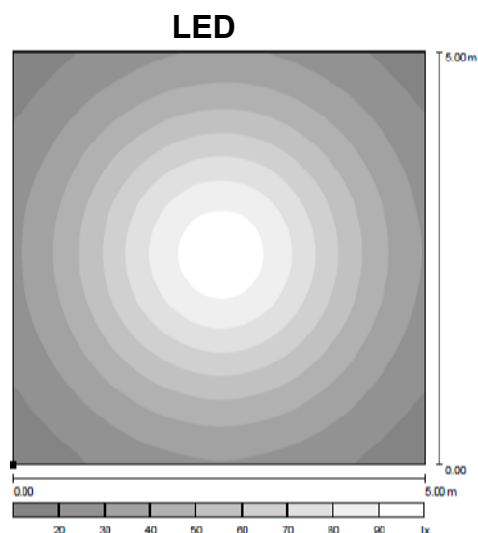


La serie es ideal para:

- Oficinas
- Locales comerciales
- Hogares
- Hoteles
- Colegios
- Hospitales

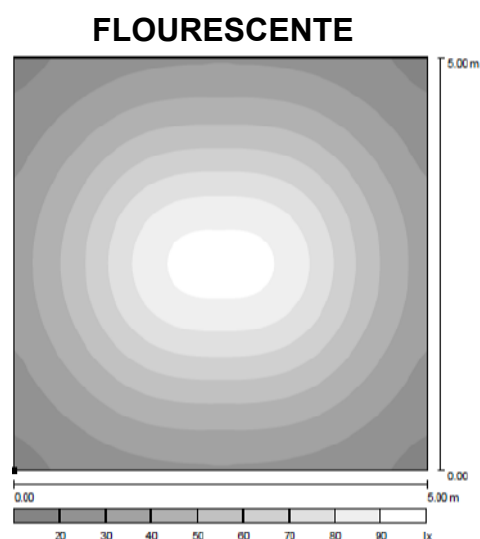


Parámetros	
Referencia del Modelo	TG13-12AC-120-24W-C
Diámetro	30 mm
Longitud	1200 mm
Material de la estructura	Aleación de aluminio
Acabado	Cubierta acrílica
Tipo de casquillo	G13
Control	Microcontrolador
Sistema de seguridad	Sensor de temperatura
Tipo de alimentación	220 AC
Fuente de alimentación	Interna
Potencia máxima	26.4 Vatios
Vida operativa	> 50.000 horas (+90%)



Características Lumínicas.

Parámetros	
Tipo de LED	Cree XLamp MX-6
VEEI *	1.54 W / m ² / 100lx
Color	Blanco frío
Temperatura del color (CCT)	5000 – 8300 K
Nº de LEDs	24



Comparativas (*Altura de la luminaria 2.80m)

Nº	Emisores	Designación (Factor de corrección)	Em[lx]	P [W]
1	24	TG13 – 12AC – 120 – 24W - C	47	26.4
1	1	Philips TMX204 1xTL-D36W/840 (+ 6.5 W balasto)	50	42.5

Parámetros	LED	Fluorescente	Ahorro
Consumo	26.4 W	42.5 W	38 %

* Valor de Eficiencia Energética (Base 25 m²)

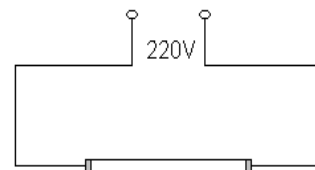
MODELO: TUBO T8 - 24W - Luz Cálida

- Características:**
- Dimming (regulación de brillo) por microprocesador.
 - Protección de la luminaria a través de un sensor de temperatura.
 - Opcional: Kit de alimentación de emergencia. (1 Hora con 100% brillo)
 - Admite reparaciones.

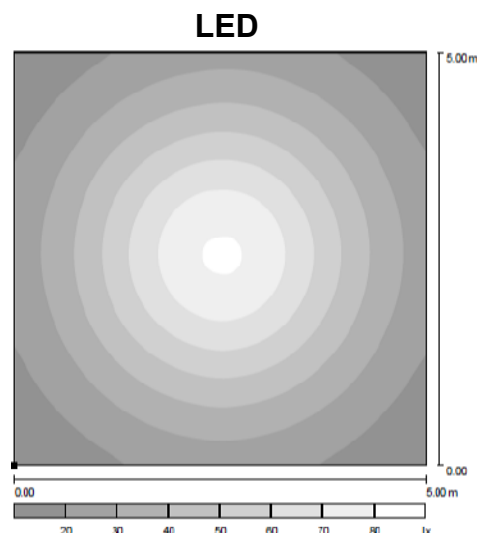


La serie es ideal para:

- Oficinas
- Locales comerciales
- Hogares
- Hoteles
- Colegios
- Hospitales

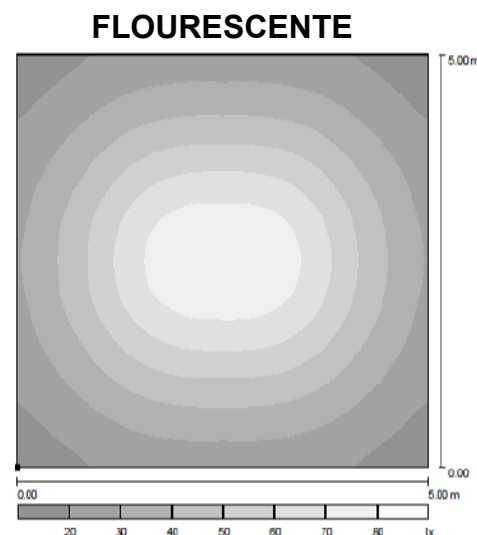


Parámetros	
Referencia del Modelo	TG13-12AC-120-24W-W
Diámetro	30 mm
Longitud	1200 mm
Material de la estructura	Aleación de aluminio
Acabado	Cubierta acrílica
Tipo de casquillo	G13
Control	Microcontrolador
Sistema de seguridad	Sensor de temperatura
Tipo de alimentación	220 AC
Fuente de alimentación	Interna
Potencia máxima	26.4 Vatios
Vida operativa	> 50.000 horas (+90%)



Características Lumínicas.

Parámetros	
Tipo de LED	Cree XLamp MX-6
VEEI *	1.83 W / m ² / 100lx
Color	Blanco cálido
Temperatura del color (CCT)	3700 – 4300 K
Nº de LEDs	24



Comparativas (*Altura de la luminaria 2.80m)

Nº	Emisores	Designación (Factor de corrección)	Em[lx]	P [W]
1	24	TG13 – 12AC – 120 – 24 W - W	39	26.4
1	1	Philips TMX204 1xTL-D36W/830 (+ 6.5 W balasto)	42	42.5

Parámetros	LED	Fluorescente	Ahorro
Consumo	26.4 W	42.5 W	38 %

* Valor de Eficiencia Energética (Base 25 m²)

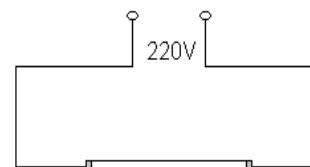
MODELO: TUBO T8 - 32W - Luz Fría

- Características:**
- *Dimming* (regulación de brillo) por microprocesador.
 - Protección de la luminaria a través de un sensor de temperatura.
 - Opcional: Kit de alimentación de emergencia. (1 Hora con 100% brillo)
 - Admite reparaciones.



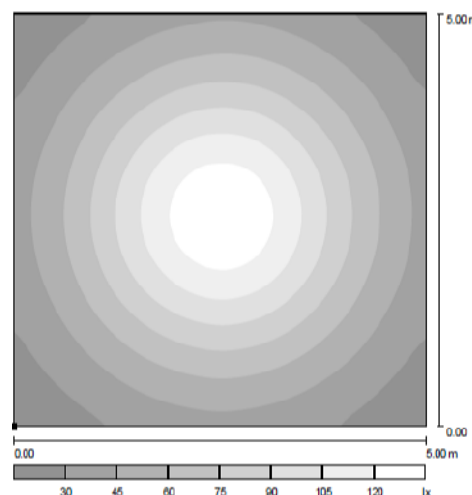
La serie es ideal para:

- Oficinas
- Locales comerciales
- Hogares
- Hoteles
- Colegios
- Hospitales



Parámetros	
Referencia del Modelo	TG13-220AC-120-32W-C
Diámetro	30 mm
Longitud	1200 mm
Material de la estructura	Aleación de aluminio
Acabado	Cubierta acrílica
Tipo de casquillo	G13
Control	Microcontrolador
Sistema de seguridad	Sensor de temperatura
Tipo de alimentación	220 AC
Fuente de alimentación	Interna
Potencia máxima	35.2 Vatios
Vida operativa	> 50.000 horas (+90%)

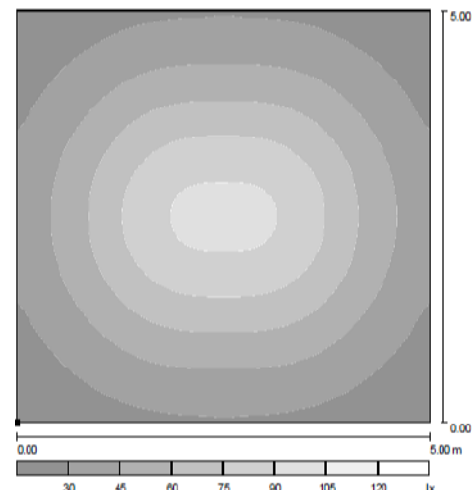
LED



Características Lumínicas.

Parámetros	
Tipo de LED	Cree XLamp XP-C
VEEI *	1.54 W / m ² / 100lx
Color	Blanco frío
Temperatura del color (CCT)	5000 – 8300 K
Nº de LEDs	32

FLOURESCENTE



Comparativas (*Altura de la luminaria 2.80m)

Nº	Emisores	Designación (Factor de corrección)	Em[lx]	P [W]
1	32	TG13 – 220AC – 120 – 32 W - C	64	35.2
1	1	Philips TMX204 1xTL-D36W/840 (+ 6.5 W balasto)	50	42.5

Parámetros	LED	Fluorescente	Ahorro
Consumo	35.2 W	42.5 W	17 %

* Valor de Eficiencia Energética (Base 25 m²)

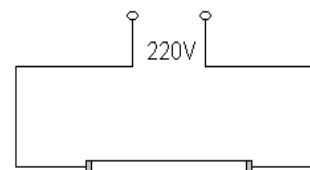
MODELO: TUBO T8 - 32W - Luz Cálida

- Características:**
- Dimming (regulación de brillo) por microprocesador.
 - Protección de la luminaria a través de un sensor de temperatura.
 - Opcional: Kit de alimentación de emergencia. (1 Hora con 100% brillo)
 - Admite reparaciones.

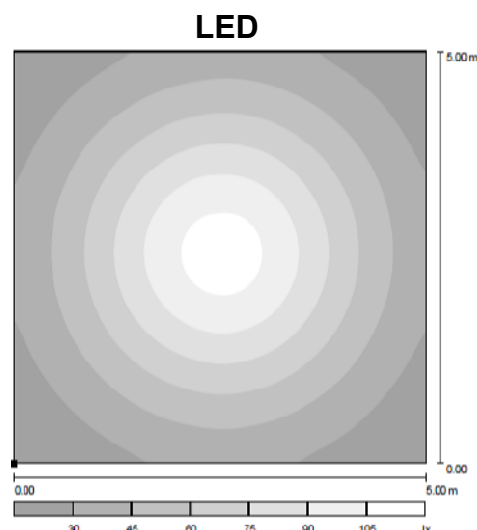


La serie es ideal para:

- Oficinas
- Locales comerciales
- Hogares
- Hoteles
- Colegios
- Hospitales

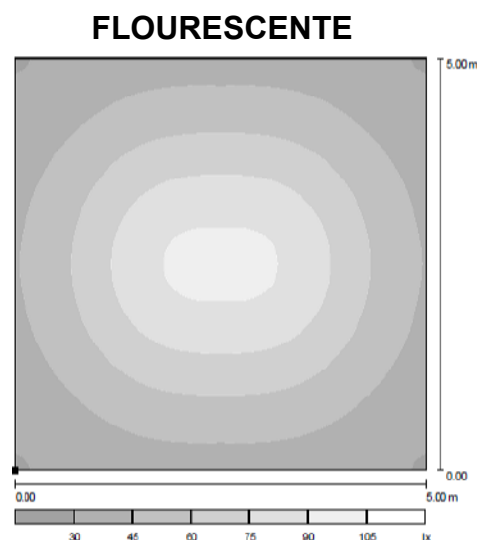


Parámetros	
Referencia del Modelo	TG13-220AC-120-32W-W
Diámetro	30 mm
Longitud	1200 mm
Material de la estructura	Aleación de aluminio
Acabado	Cubierta acrílica
Tipo de casquillo	G13
Control	Microcontrolador
Sistema de seguridad	Sensor de temperatura
Tipo de alimentación	220 AC
Fuente de alimentación	Interna
Potencia máxima	35.2 Vatios
Vida operativa	> 50.000 horas (+90%)



Características Lumínicas.

Parámetros	
Tipo de LED	Cree XLamp XP-C
VEEI *	1.83 W / m ² / 100lx
Color	Blanco cálido
Temperatura del color (CCT)	3700 – 4300 K
Nº de LEDs	32



Comparativas (*Altura de la luminaria 2.80m)

Nº	Emisores	Designación (Factor de corrección)	Em[lx]	P [W]
1	32	TG13 – 220AC – 120 – 32 W - W	54	35.2
1	1	Philips TMX204 1xTL-D36W/830 (+ 6.5 W balasto)	42	42.5

Parámetros	LED	Fluorescente	Ahorro
Consumo	35.2 W	42.5 W	17 %

* Valor de Eficiencia Energética (Base 25 m²)