



Sólydi

TECNOLOGÍA EN LED

**INFORME TÉCNICO
ILUMINACIÓN LED**

DOWN-LIGHT

**EQUIVALENCIA
INCANDESCENTE
Y HALÓGENA**

MODELO: DP- A- 9DCC- 3W- 0- C

- Características:**
- Dimming (regulación de brillo) por microprocesador.
 - Protección de la luminaria a través de un sensor de temperatura.
 - Opcional: Kit de alimentación de emergencia. (1 Hora con 100% brillo)
 - Admite reparaciones.



La serie es ideal para:

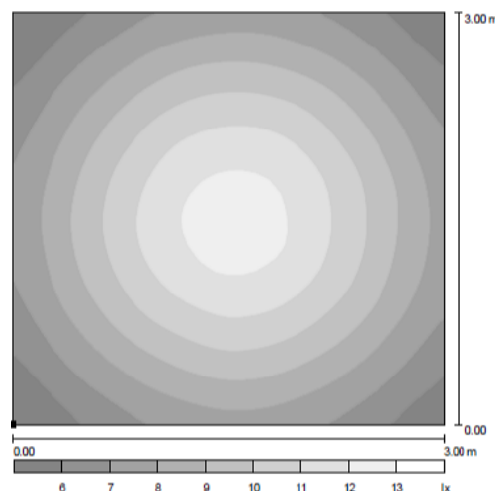
- Oficinas
- Locales comerciales
- Hogares
- Hoteles
- Colegios y Hospitales



Características Funcionales.

Parámetros	
Tipo de luminaria	Down-Light
Diámetro	90 mm
Altura	80 mm
Diámetro de Empotrado	70 mm
Material de la estructura	Aleación de Aluminio
Acabado	Cubierta Acrílica
Control	Microcontrolador
Sistema de seguridad	Sensor de Temperatura
Tipo de alimentación	9 DCC
Fuente de alimentación	Interna
Potencia máxima	3.3 Vatios
Vida operativa	> 50.000 horas (+90%)

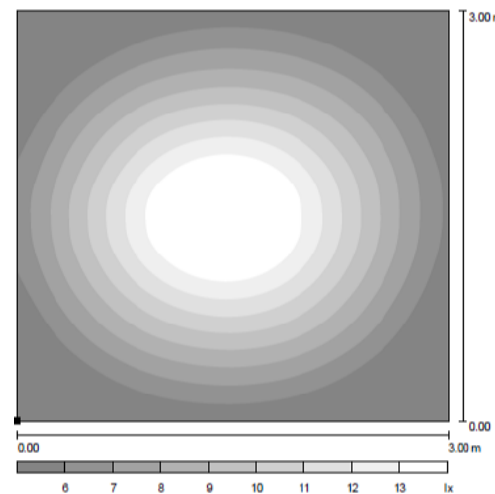
LED



Características Lumínicas.

Parámetros	
Tipo de LED	Cree XLamp MX-6
VEEI *	2.32 W/m²/100 lx
Color	Blanco frío
Temperatura del color (CCT)	5000 – 8300 K
Nº de LEDs	3

HALÓGENA



Comparativas (*Altura de la luminaria 2.80m)

Nº	Emisores	Designación (Factor de corrección)	Em[lx]	P [W]
1	3	DP- A- 9DCC- 3W- 0- C	8.93	3.3
1	1	OSRAM Bombilla Halógena L40 20W	8.25	20.0

Parámetros	LED	Fluorescente	Halógena
Consumo	3.3 W	5 W	25 W
Ahorro LED	-	34%	87%

* Valor de Eficiencia Energética (Base 9 m²)

MODELO: DP- A- 9DCC- 3W- 0- W

- Características:**
- *Dimming* (regulación de brillo) por microprocesador.
 - Protección de la luminaria a través de un sensor de temperatura.
 - Opcional: Kit de alimentación de emergencia. (1 Hora con 100% brillo)
 - Admite reparaciones.



La serie es ideal para:

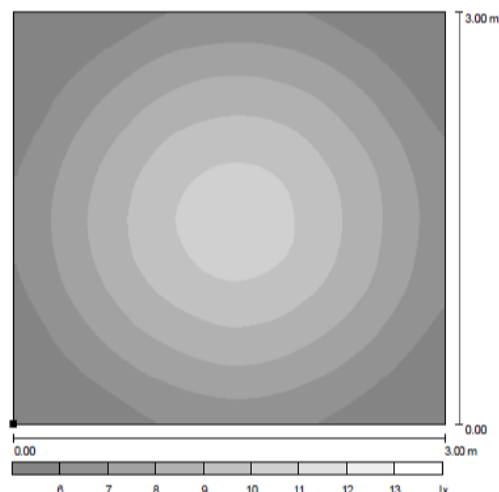
- Oficinas
- Locales comerciales
- Hogares
- Hoteles
- Colegios y Hospitales



Características Funcionales.

Parámetros	
Tipo de luminaria	Down-Light
Diámetro	90 mm
Altura	80 mm
Diámetro de Empotrado	70 mm
Material de la estructura	Aleación de aluminio
Acabado	Cubierta acrílica
Control	Microcontrolador
Sistema de seguridad	Sensor de temperatura
Tipo de alimentación	9 DCC
Fuente de alimentación	Interna
Potencia máxima	3.3 Vatios
Vida operativa	> 50.000 horas (+90%)

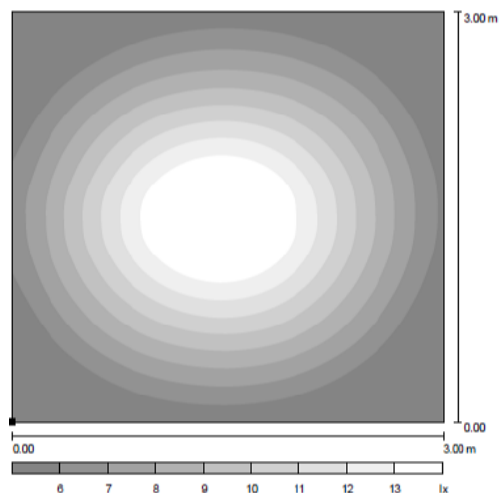
LED



Características Lumínicas.

Parámetros	
Tipo de LED	Cree XLamp MX-6
VEEI *	2.76 W / m ² / 100lx
Color	Blanco cálido
Temperatura del color (CCT)	3700 – 4300 K
Nº de LEDs	3

HALÓGENA



Comparativas (*Altura de la luminaria 2.80m)

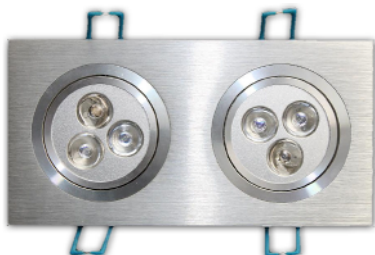
Nº	Emisores	Designación (Factor de corrección)	Em[lx]	P [W]
1	3	DP- A- 9DCC- 3W- 0- W	7.52	3.3
1	1	OSRAM Bombilla Halógena L40 20W	8.25	20.0

Parámetros	LED	Fluorescente	Halógena
Consumo	3.3 W	5 W	25 W
Ahorro LED	-	34%	87%

* Valor de Eficiencia Energética (Base 9 m²)

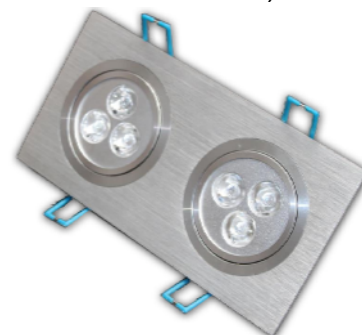
MODELO: DL- B- 9DCC- 6W- 0- C

- Características:**
- *Dimming* (regulación de brillo) por microprocesador.
 - Protección de la luminaria a través de un sensor de temperatura.
 - Opcional: Kit de alimentación de emergencia. (1 Hora con 100% brillo)
 - Admite reparaciones.



La serie es ideal para:

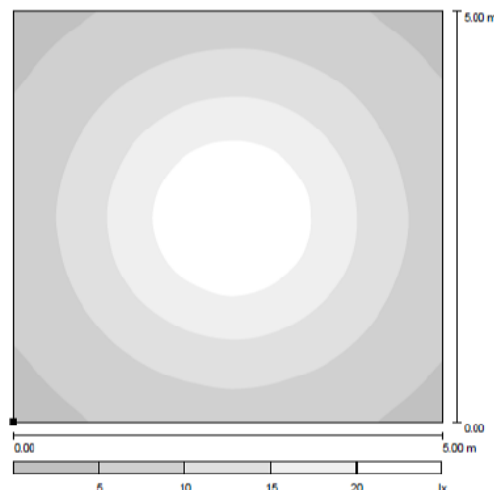
- Oficinas
- Locales comerciales
- Hogares
- Hoteles
- Colegios y Hospitales



Características Funcionales.

Parámetros	
Tipo de luminaria	Down-Light
Dimensiones	175 x 90 mm
Altura	50 mm
Diámetro de Empotrado	70 mm
Material de la estructura	Aleación de aluminio
Acabado	Cubierta acrílica
Control	Microcontrolador
Sistema de seguridad	Sensor de temperatura
Tipo de alimentación	9 DCC
Fuente de alimentación	Interna
Potencia máxima	6.6 Vatios
Vida operativa	> 50.000 horas (+90%)

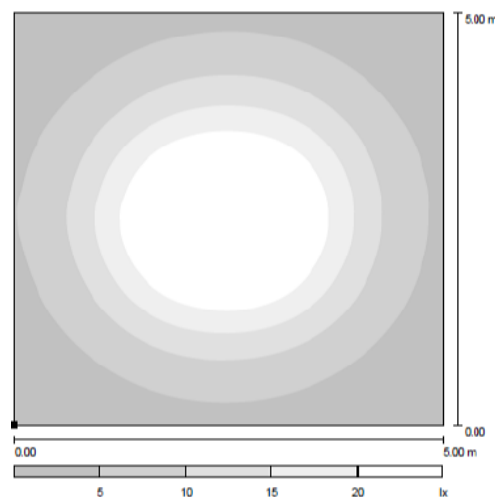
LED



Características Lumínicas.

Parámetros	
Tipo de LED	Cree XLamp MX-6
VEEI *	1.53 W / m ² / 100lx
Color	Blanco frio
Temperatura del color (CCT)	5000 – 8300 K
Nº de LEDs	6

HALÓGENA



Comparativas (*Altura de la luminaria 2.80m)

Nº	Emisores	Designación (Factor de corrección)	Em[lx]	P [W]
1	6	DL- B- 9DCC- 6W- 0- C	12	6.6
1	1	OSRAM Bombilla Halógena L40 50W	11	50.0

Parámetros	LED	Fluorescente	Halógena
Consumo	6.6 W	12 W	50 W
Ahorro LED	-	45%	87%

* Valor de Eficiencia Energética (Base 25 m²)

MODELO: DL- B- 9DCC- 6W- 0- W

- Características:**
- *Dimming* (regulación de brillo) por microprocesador.
 - Protección de la luminaria a través de un sensor de temperatura.
 - Opcional: Kit de alimentación de emergencia. (1 Hora con 100% brillo)
 - Admite reparaciones.



La serie es ideal para:

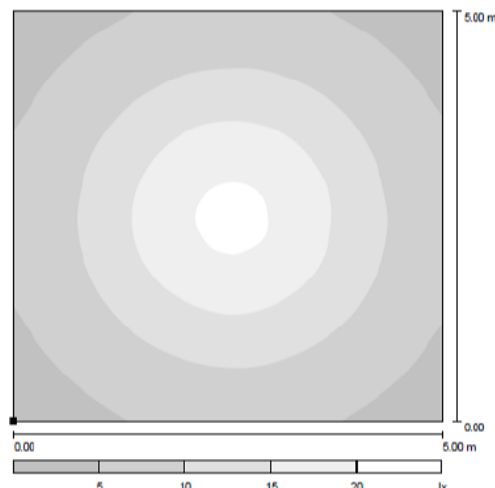
- Oficinas
- Locales comerciales
- Hogares
- Hoteles
- Colegios y Hospitales



Características Funcionales.

Parámetros	
Tipo de luminaria	Down-Light
Dimensiones	175 x 90 mm
Altura	50 mm
Diámetro de Empotrado	70 mm
Material de la estructura	Aleación de aluminio
Acabado	Cubierta acrílica
Control	Microcontrolador
Sistema de seguridad	Sensor de temperatura
Tipo de alimentación	9 DCC
Fuente de alimentación	Interna
Potencia máxima	6.6 Vatios
Vida operativa	> 50.000 horas (+90%)

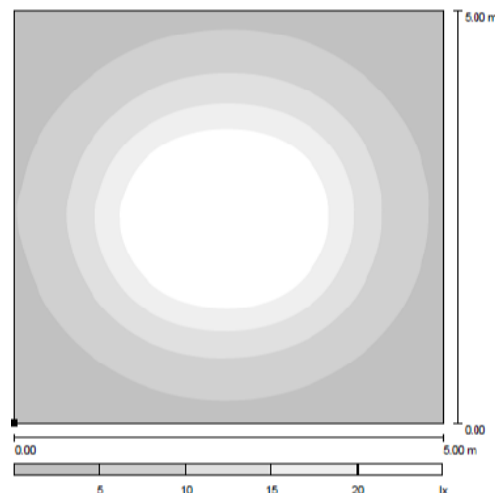
LED



Características Lumínicas.

Parámetros	
Tipo de LED	Cree XLamp MX-6
VEEI *	1.82 W / m ² / 100lx
Color	Blanco cálido
Temperatura del color (CCT)	3700 – 4300 K
Nº de LEDs	6

HALÓGENA



Comparativas (*Altura de la luminaria 2.80m)

Nº	Emisores	Designación (Factor de corrección)	Em[lx]	P [W]
1	6	DL- B- 9DCC- 6W- 0- W	9.95	6.6
1	1	OSRAM Bombilla Halógena L40 50W	11	50.0

Parámetros	LED	Fluorescente	Halógena
Consumo	6.6 W	12 W	50 W
Ahorro LED	-	45%	87%

* Valor de Eficiencia Energética (Base 25 m²)

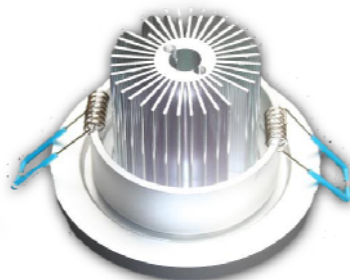
MODELO: DP- C- 12DCR- 4W- 0- C

- Características:**
- *Dimming* (regulación de brillo) por microprocesador.
 - Protección de la luminaria a través de un sensor de temperatura.
 - Opcional: Kit de alimentación de emergencia. (1 Hora con 100% brillo)
 - Admite reparaciones.



La serie es ideal para:

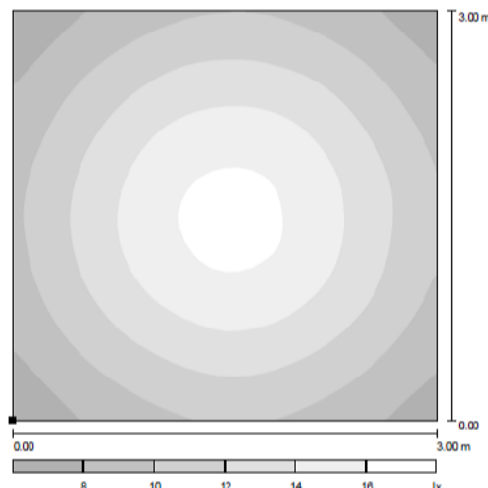
- Oficinas
- Locales comerciales
- Hogares
- Hoteles
- Colegios y Hospitales



Características Funcionales.

Parámetros	
Tipo de luminaria	Down-Light
Diámetro	90 mm
Altura	80 mm
Diámetro de Empotrado	70 mm
Material de la estructura	Aleación de aluminio
Acabado	Cubierta acrílica
Control	Microcontrolador
Sistema de seguridad	Sensor de temperatura
Tipo de alimentación	12 DCR
Fuente de alimentación	Interna
Potencia máxima	4.4 Vatios
Vida operativa	> 50.000 horas (+90%)

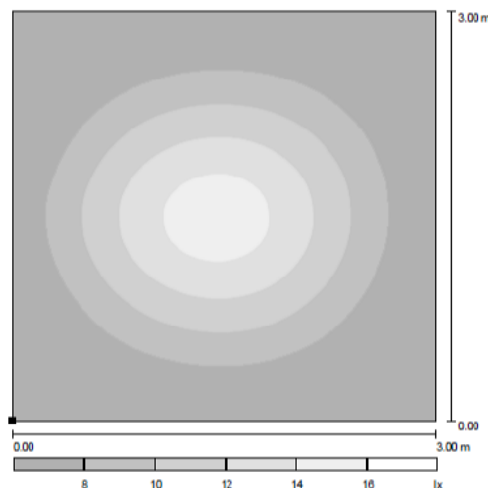
LED



Características Lumínicas.

Parámetros	
Tipo de LED	Cree XLamp MX-6
VEEI *	2.32 W / m ² / 100lx
Color	Blanco frio
Temperatura del color (CCT)	5000 – 8300 K
Nº de LEDs	4

HALÓGENA



Comparativas (*Altura de la luminaria 2.80m)

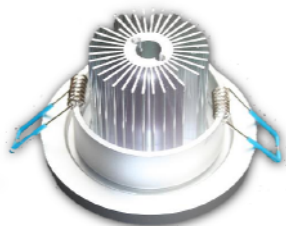
Nº	Emisores	Designación (Factor de corrección)	Em[lx]	P [W]
1	4	DP- C- 12DCR- 4W- 0- C	12	4.4
1	1	OSRAM Bombilla Halógena L40 20W	8.25	20.0

Parámetros	LED	Fluorescente	Halógena
Consumo	4.4 W	8 W	20 W
Ahorro LED	-	45%	78%

* Valor de Eficiencia Energética (Base 9 m²)

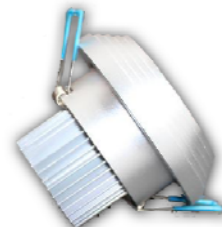
MODELO: DP- C- 12DCR- 4W- 0- W

- Características:**
- *Dimming* (regulación de brillo) por microprocesador.
 - Protección de la luminaria a través de un sensor de temperatura.
 - Opcional: Kit de alimentación de emergencia. (1 Hora con 100% brillo)
 - Admite reparaciones.



La serie es ideal para:

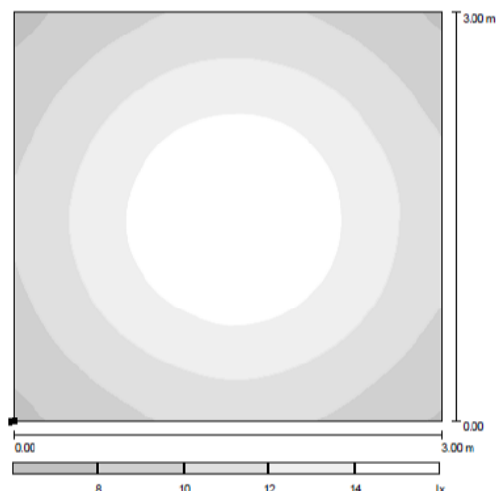
- Oficinas
- Locales comerciales
- Hogares
- Hoteles
- Colegios y Hospitales



Características Funcionales.

Parámetros	
Tipo de luminaria	Down-Light
Diámetro	90 mm
Altura	80 mm
Diámetro de Empotrado	70 mm
Material de la estructura	Aleación de aluminio
Acabado	Cubierta acrílica
Control	Microcontrolador
Sistema de seguridad	Sensor de temperatura
Tipo de alimentación	12 DCR
Fuente de alimentación	Interna
Potencia máxima	4.4 Vatios
Vida operativa	> 50.000 horas (+90%)

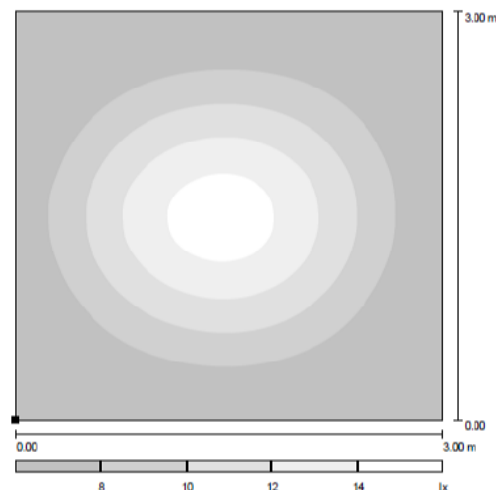
LED



Características Lumínicas.

Parámetros	
Tipo de LED	Cree XLamp MX-6
VEEI *	2.76 W / m ² / 100lx
Color	Blanco cálido
Temperatura del color (CCT)	3700 – 4300 K
Nº de LEDs	4

HALÓGENA



Comparativas (*Altura de la luminaria 2.80m)

Nº	Emisores	Designación (Factor de corrección)	Em[lx]	P [W]
1	3	DP- C- 12DCR- 4W- 0- W	12	4.4
1	1	OSRAM Bombilla Halógena L40 20W	8.25	20.0

Parámetros	LED	Fluorescente	Halógena
Consumo	4.4 W	8 W	20 W
Ahorro LED	-	45%	78%

* Valor de Eficiencia Energética (Base 9 m²)

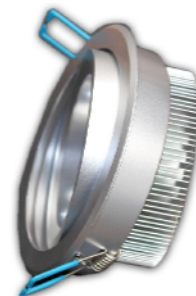
MODELO: DP- D- 20DCC- 8W- 0- C

- Características:**
- Dimming (regulación de brillo) por microprocesador.
 - Protección de la luminaria a través de un sensor de temperatura.
 - Opcional: Kit de alimentación de emergencia. (1 Hora con 100% brillo)
 - Admite reparaciones.



La serie es ideal para:

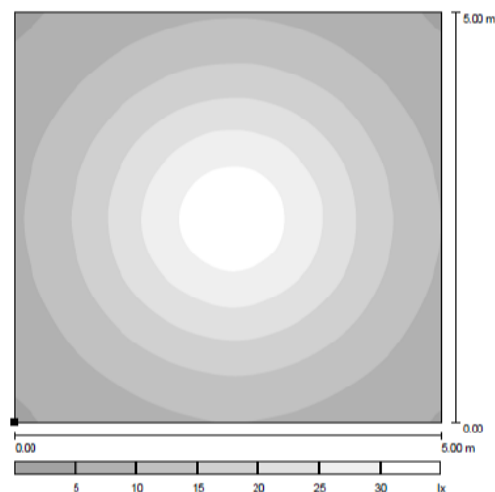
- Oficinas
- Locales comerciales
- Hogares
- Hoteles
- Colegios y Hospitales



Características Funcionales.

Parámetros	
Tipo de luminaria	Down-Light
Diámetro	95 mm
Altura	75 mm
Diámetro de Empotrado	100 mm
Material de la estructura	Aleación de aluminio
Acabado	Cubierta acrílica
Control	Microcontrolador
Sistema de seguridad	Sensor de temperatura
Tipo de alimentación	20 DCC
Fuente de alimentación	Interna
Potencia máxima	8.8 Vatios
Vida operativa	> 50.000 horas (+90%)

LED



Características Lumínicas.

Parámetros	
Tipo de LED	Cree XLamp MX-6
VEEI *	1.53 W / m ² / 100lx
Color	Blanco frio
Temperatura del color (CCT)	5000 – 8300 K
Nº de LEDs	8

INCANDESCENTE



Comparativas (*Altura de la luminaria 2.80m)

Nº	Emisores	Designación (Factor de corrección)	Em[lx]	P [W]
1	8	DP- D- 20DCC- 8W- 0- C	16	8.8
1	1	Incandescente 75W	13	75.0

Parámetros	LED	Fluorescente	Incandescente
Consumo	8.8 W	16 W	75 W
Ahorro LED	-	45%	88%

* Valor de Eficiencia Energética (Base 25 m²)

MODELO: DP- D- 20DCC- 8W- 0- W

- Características:**
- Dimming (regulación de brillo) por microprocesador.
 - Protección de la luminaria a través de un sensor de temperatura.
 - Opcional: Kit de alimentación de emergencia. (1 Hora con 100% brillo)
 - Admite reparaciones.



La serie es ideal para:

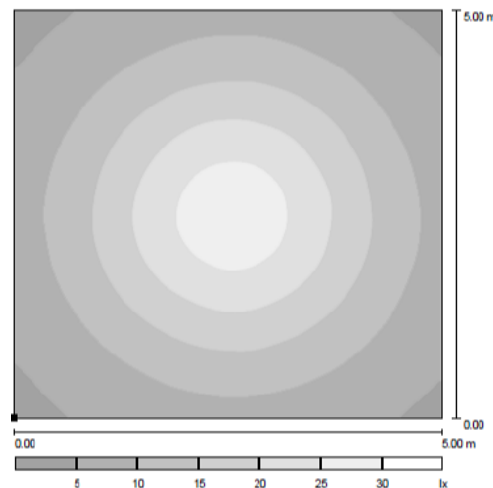
- Oficinas
- Locales comerciales
- Hogares
- Hoteles
- Colegios y Hospitales



Características Funcionales.

Parámetros	
Tipo de luminaria	Down-Light
Diámetro	95 mm
Altura	75 mm
Diámetro de Empotrado	100 mm
Material de la estructura	Aleación de aluminio
Acabado	Cubierta acrílica
Control	Microcontrolador
Sistema de seguridad	Sensor de temperatura
Tipo de alimentación	20 DCC
Fuente de alimentación	Interna
Potencia máxima	8.8 Vatios
Vida operativa	> 50.000 horas (+90%)

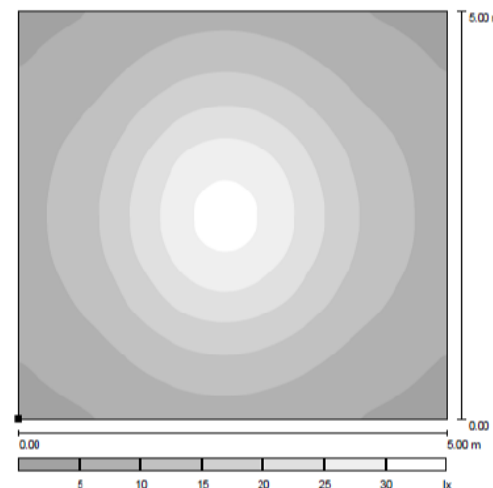
LED



Características Lumínicas.

Parámetros	
Tipo de LED	Cree XLamp MX-6
VEEI *	1.82 W / m ² / 100lx
Color	Blanco cálido
Temperatura del color (CCT)	3700 – 4300 K
Nº de LEDs	8

INCANDESCENTE



Comparativas (*Altura de la luminaria 2.80m)

Nº	Emisores	Designación (Factor de corrección)	Em[lx]	P [W]
1	8	DP- D- 20DCC- 8W- 0- W	13	8.8
1	1	Incandescente 75W	13	75.0

Parámetros	LED	Fluorescente	Incandescente
Consumo	8.8 W	16 W	75 W
Ahorro LED	-	45%	88%

* Valor de Eficiencia Energética (Base 25 m²)

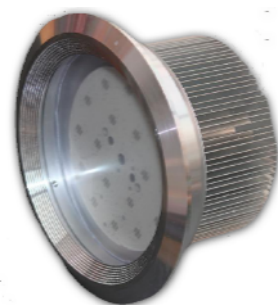
MODELO: DP- E- 12DCR- 16W- 0- C

- Características:**
- Dimming (regulación de brillo) por microprocesador.
 - Protección de la luminaria a través de un sensor de temperatura.
 - Opcional: Kit de alimentación de emergencia. (1 Hora con 100% brillo)
 - Admite reparaciones.



La serie es ideal para:

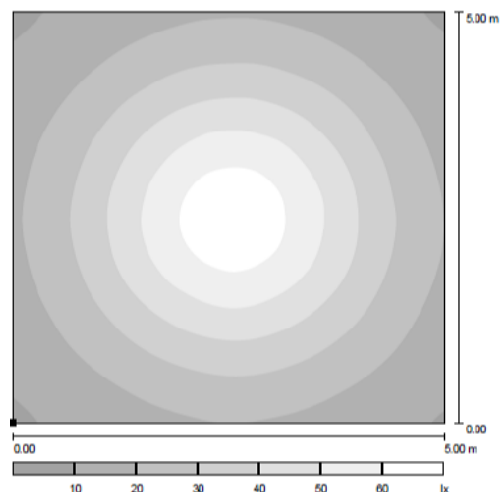
- Oficinas
- Locales comerciales
- Hogares
- Hoteles
- Colegios y Hospitales



Características Funcionales.

Parámetros	
Tipo de luminaria	Down-Light
Diámetro	125 mm
Altura	65 mm
Diámetro de Empotrado	100 mm
Material de la estructura	Aleación de aluminio
Acabado	Cubierta acrílica
Control	Microcontrolador
Sistema de seguridad	Sensor de temperatura
Tipo de alimentación	12 DCR
Fuente de alimentación	Interna
Potencia máxima	17.6 Vatios
Vida operativa	> 50.000 horas (+90%)

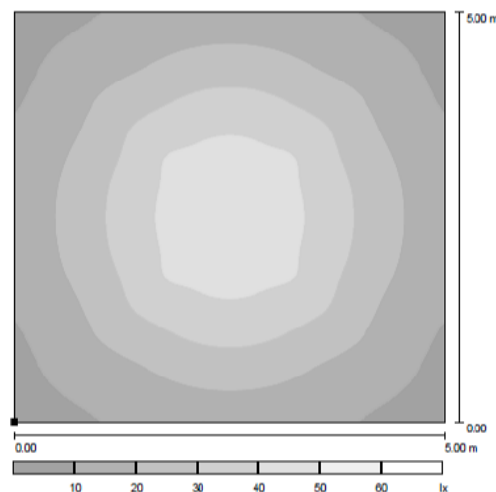
LED



Características Lumínicas.

Parámetros	
Tipo de LED	Cree XLamp MX-6
VEEI *	1.53 W / m ² / 100lx
Color	Blanco frio
Temperatura del color (CCT)	5000 – 8300 K
Nº de LEDs	16

INCANDESCENTE



Comparativas (*Altura de la luminaria 2.80m)

Nº	Emisores	Designación (Factor de corrección)	Em[lx]	P [W]
1	16	DP- E- 12DCR- 16W- 0- C	32	17.6
1	1	Incandescente 150W	24	150.0

Parámetros	LED	Fluorescente	Incandescente
Consumo	17.6 W	30 W	150 W
Ahorro LED	-	41%	88%

* Valor de Eficiencia Energética (Base 25 m²)

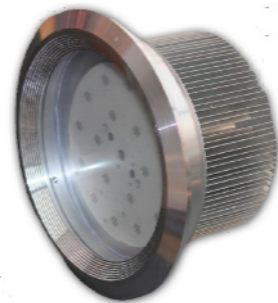
MODELO: DP- E- 12DCR- 16W- 0- W

- Características:**
- Dimming (regulación de brillo) por microprocesador.
 - Protección de la luminaria a través de un sensor de temperatura.
 - Opcional: Kit de alimentación de emergencia. (1 Hora con 100% brillo)
 - Admite reparaciones.



La serie es ideal para:

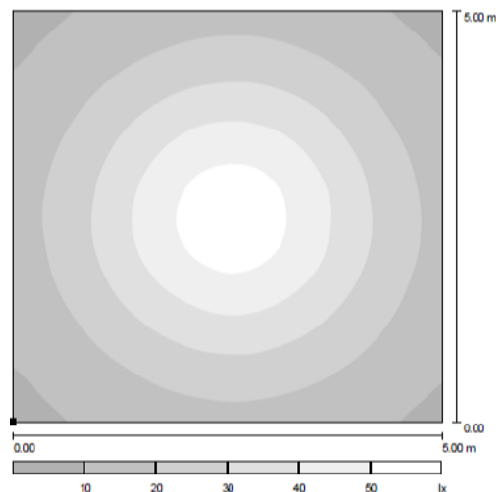
- Oficinas
- Locales comerciales
- Hogares
- Hoteles
- Colegios y Hospitales



Características Funcionales.

Parámetros	
Tipo de luminaria	Down-Light
Diámetro	125 mm
Altura	65 mm
Diámetro de Empotrado	100 mm
Material de la estructura	Aleación de aluminio
Acabado	Cubierta acrílica
Control	Microcontrolador
Sistema de seguridad	Sensor de temperatura
Tipo de alimentación	12 DCR
Fuente de alimentación	Interna
Potencia máxima	17.6 Vatios
Vida operativa	> 50.000 horas (+90%)

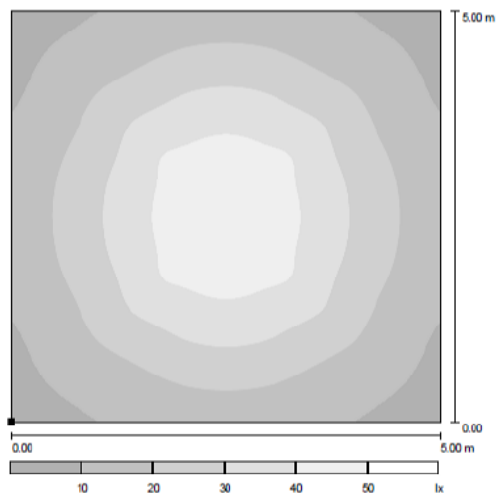
LED



Características Lumínicas.

Parámetros	
Tipo de LED	Cree XLamp MX-6
VEEI *	1.82 W / m ² / 100lx
Color	Blanco cálido
Temperatura del color (CCT)	3700 – 4300 K
Nº de LEDs	16

INCANDESCENTE



Comparativas (*Altura de la luminaria 2.80m)

Nº	Emisores	Designación (Factor de corrección)	Em[lx]	P [W]
1	16	DP- E- 12DCR- 16W- 0- W	27	17.6
1	1	Incandescente 150W	24	150.0

Parámetros	LED	Fluorescente	Incandescente
Consumo	17.6 W	30 W	150 W
Ahorro LED	-	41%	88%

* Valor de Eficiencia Energética (Base 25 m²)